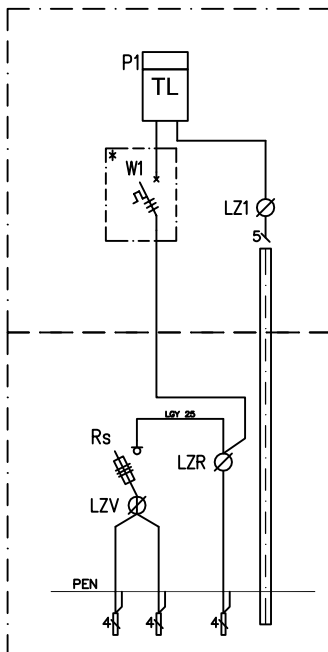
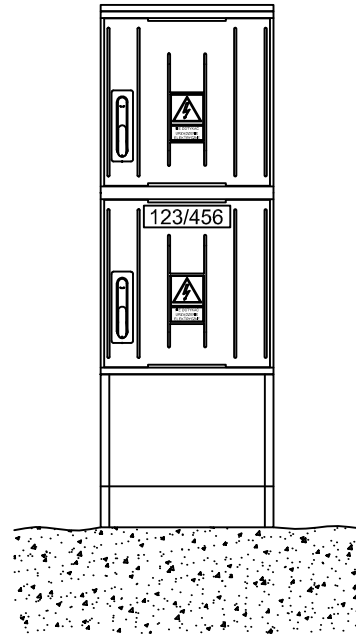
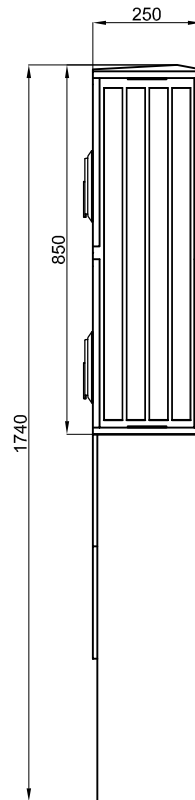
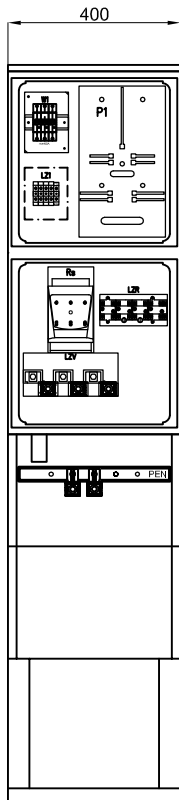


Specyfikacja materiałowa				
Wyposażenie (szt.)	Oznaczenie na schemacie			
	Rozłącznik skrzynkowy 160A	Konstrukcja mont. słupowa	Konstrukcja mont. naścienna	Zestaw układu pomiarowego **
Oznaczenie możliwych wariantów wyposażenia	Rs	KS	KNS	PEN
PS-Rs	1	1	-	1
PW-Rs	1	-	-	1
PNS-Rs	1	-	1	1

Uwagi:

- * - Obudowa przystosowana do plombowania
- ** - Zestaw układu pomiarowego składa się z:
 - W Ogranicznik mocy (w obudowie typu S5)
 - P Tablica licznikowa uniwersalna
 - LZ Listwa zaciskowa do 16mm² (w obudowie typu S5)

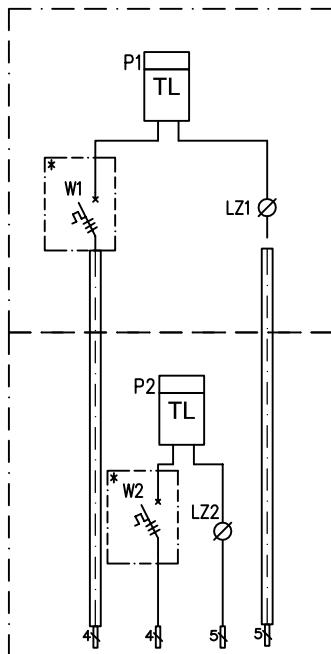
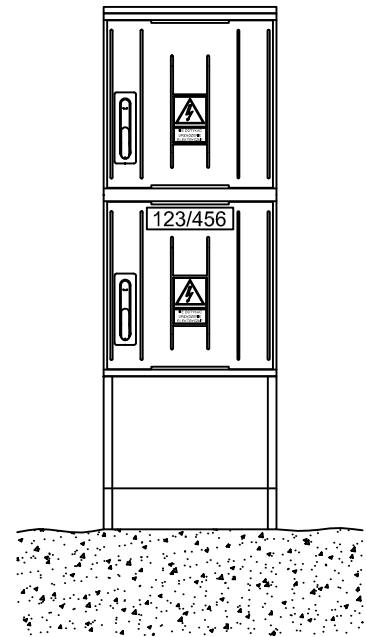
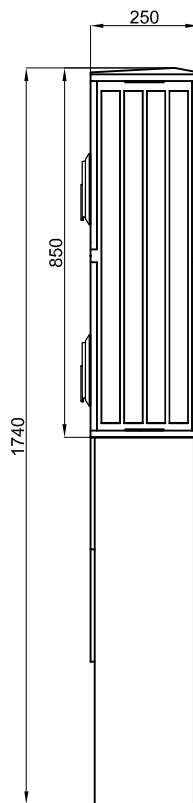
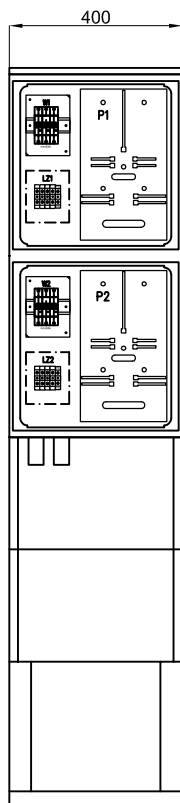


Specyfikacja materiałowa

Oznaczenie na schemacie	Wyposażenie (szt.)					
	Rozłącznik skrzynkowy 160A	Szyna ochronno-neutralna	Zacisk typu V	Listwa rozgałęźna 2x240mm ²	Listwa rozgałęźna 35/16mm ²	Zestaw układu pomiarowego **
Oznaczenie możliwych wariantów wyposażenia	Rs	PEN		LZV	LZR	
P1-Rs/F	1	-	-	-	-	1
P1-Rs/LZR/F	1	-	-	-	1	1
P1-Rs/LZV/F	1	1	2	1	-	1
P1-Rs/LZV/LZR/F	1	1	2	1	1	1

Uwagi:

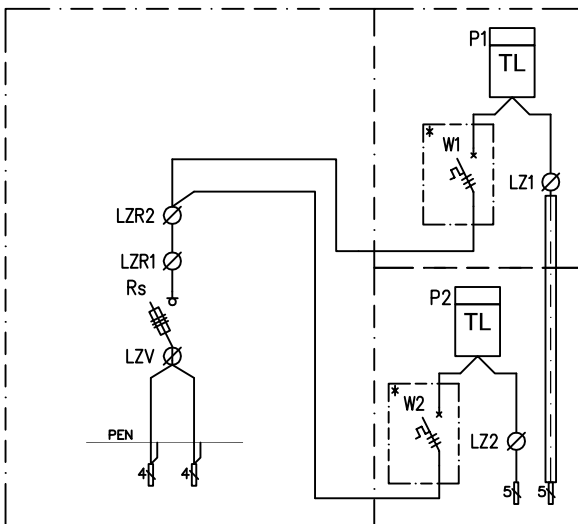
- * - Obudowa przystosowana do plombowania
- ** - Zestaw układu pomiarowego składa się z:
 - W Ogranicznik mocy (w obudowie typu S5)
 - P Tablica licznikowa uniwersalna
 - LZ Listwa zaciskowa do 16mm² (w obudowie typu S5)



Specyfikacja materiałowa		
Oznaczenie możliwych wariantów wyposażenia	Wyposażenie (szt.)	Przewód zas. 4x1xLgY 10mm ²
	P2/F	2

Uwagi:

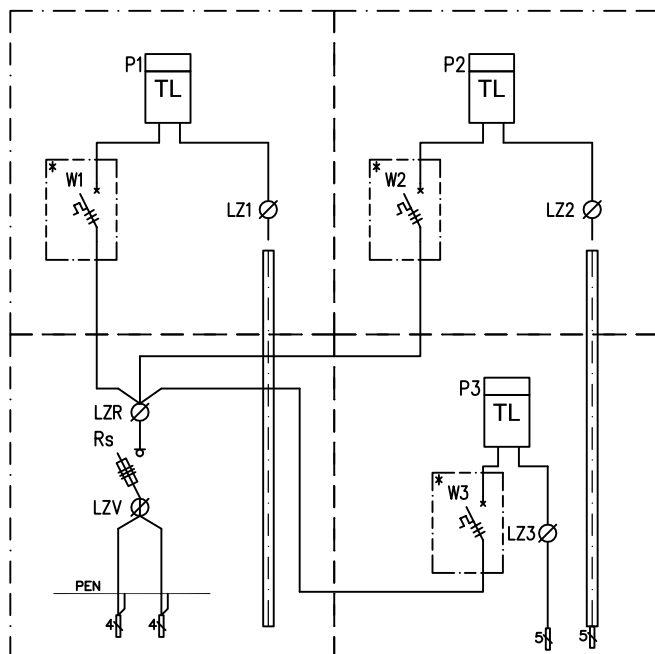
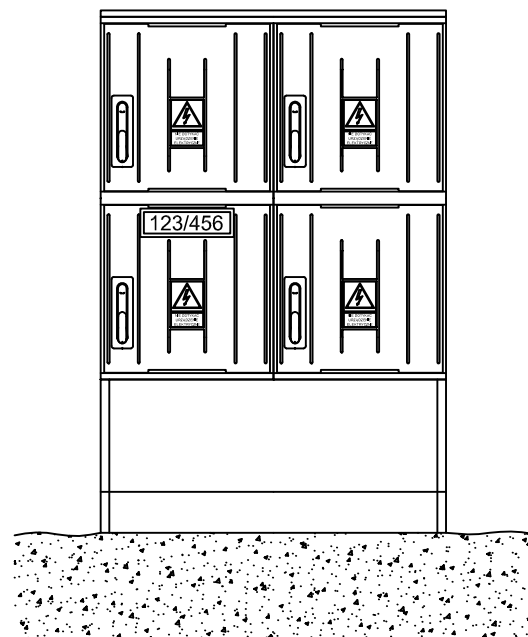
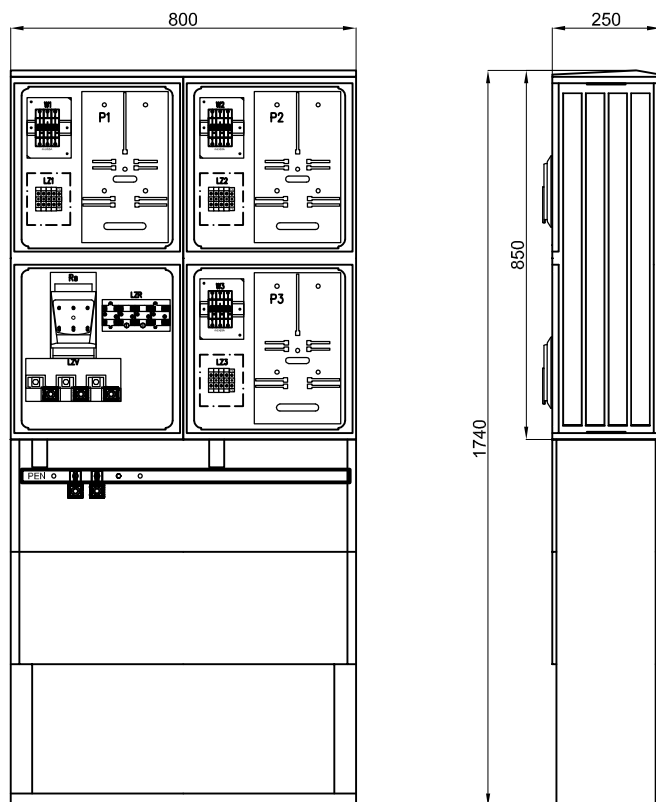
- * - Obudowa przystosowana do plombowania
- ** - Zestaw układu pomiarowego składa się z:
 - W Ogranicznik mocy (w obudowie typu S5)
 - P Tablica licznikowa uniwersalna
 - LZ Listwa zaciskowa do 16mm² (w obudowie typu S5)



Specyfikacja materiałowa						
Wyposażenie (szt.)	Oznaczenie na schemacie					
	Rozłącznik skrzywkowy 160A	Szyna ochronno-neutralna	Zacisk typu V	Listwa rozgałęźna 2x240mm ²	Listwa rozgałęźna 35/16mm ²	Zestaw układu pomiarowego **
Oznaczenie możliwych wariantów wyposażenia	Rs	PEN	LZV	LZR		
P2-Rs/F	1	-	-	-	-	2
P2-Rs/LZR/F	1	-	-	1	1	2
P2-Rs/LZV/F	1	1	2	1	-	2
P2-Rs/LZV/LZR/F	1	1	2	1	1	2
P2-Rs/LZV/2LZR/F	1	1	2	1	2	2

Uwagi:

- * - Obudowa przystosowana do plombowania
- ** - Zestaw układu pomiarowego składa się z:
 - W Ogranicznik mocy (w obudowie typu S5)
 - P Tablica licznikowa uniwersalna
 - LZ Listwa zaciskowa do 16mm² (w obudowie typu S5)

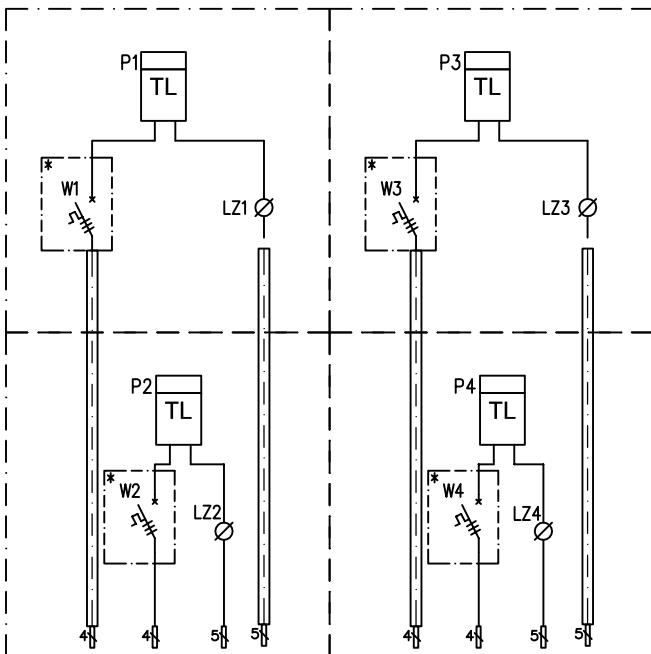
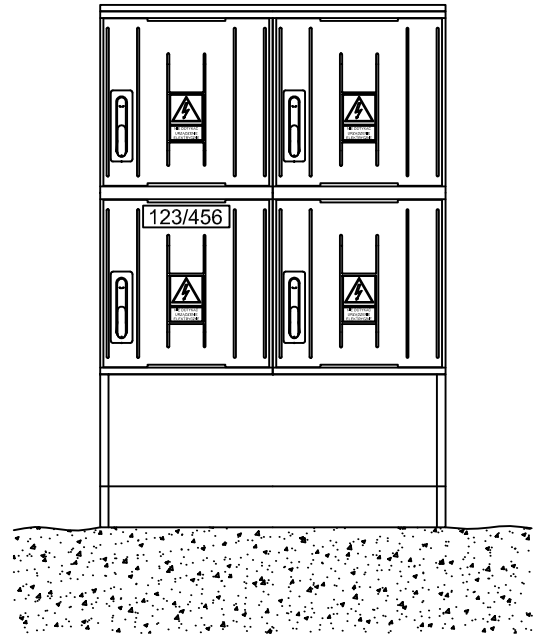
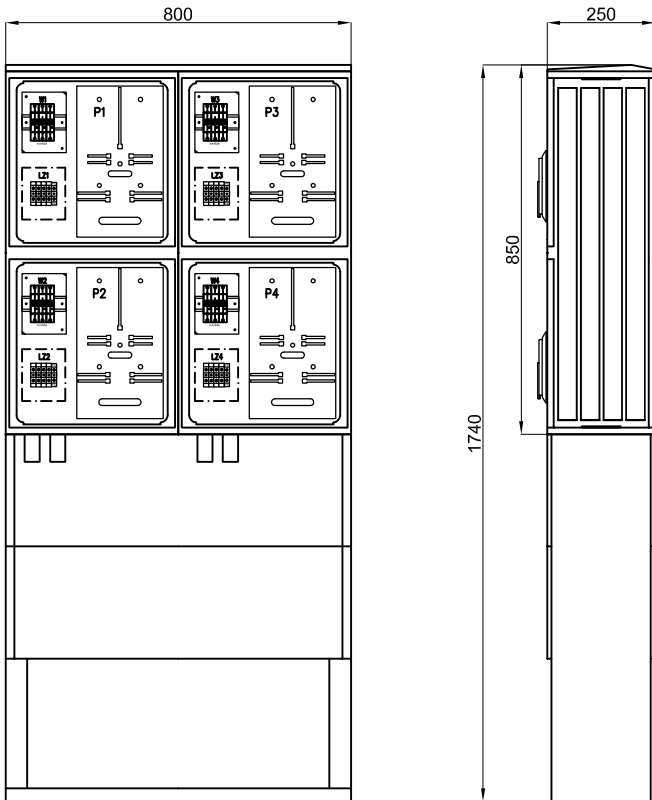


Specyfikacja materiałowa

Oznaczenie na schemacie	Wyposażenie (szt.)					
	Rozłącznik skrzynkowy 160A	Szyna ochronno-neutralna	Zacisk typu V	Listwa rozgałęźna 2x240mm ²	Listwa rozgałęźna 35/16mm ²	Przewód zos. 4x1xLgY 25mm ²
Oznaczenie możliwych wariantów wyposażenia						
P3/LZR/F	-	-	-	-	1	1
P3-Rs/LZR/F	1	-	-	-	1	-
P3-Rs/LZV/LZR/F	1	1	2	1	1	-
						Zestaw układu pomiarowego **

Uwagi:

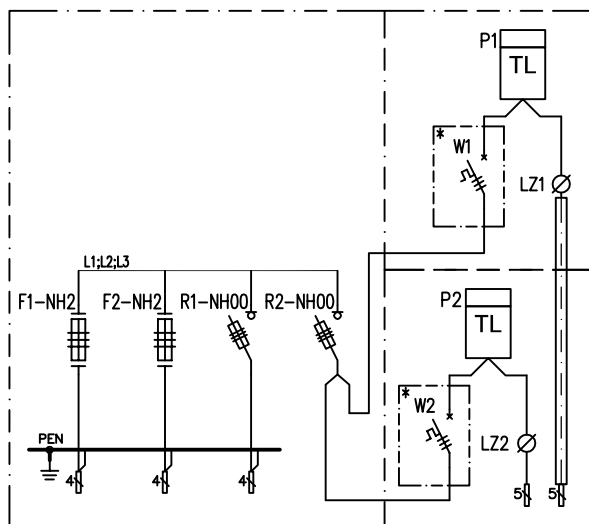
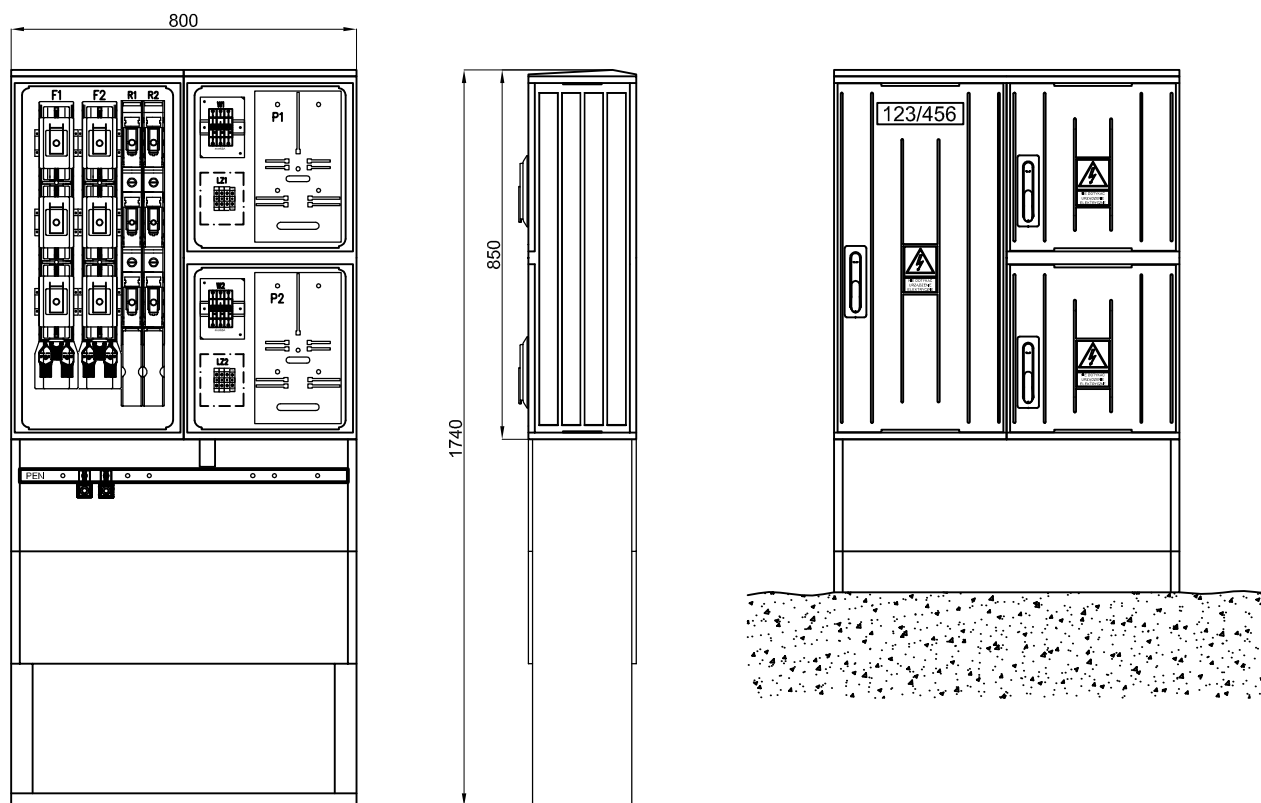
- * - Obudowa przystosowana do plombowania
- ** - Zestaw układu pomiarowego składa się z:
 - W Ogranicznik mocy (w obudowie typu S5)
 - P Tablica licznikowa uniwersalna
 - LZ Listwa zaciskowa do 16mm² (w obudowie typu S5)



Specyfikacja materiałowa		
Wyposażenie (szt.)	Przewód zas. 4x1xLgY 10mm ²	Zestaw układu pomiarowego **
Oznaczenie możliwych wariantów wyposażenia	4	4
P4/F	4	4

Uwagi:

- * - Obudowa przystosowana do plombowania
- ** - Zestaw układu pomiarowego składa się z:
 - W Ogranicznik mocy (w obudowie typu S5)
 - P Tablica licznikowa uniwersalna
 - LZ Listwa zaciskowa do 16mm² (w obudowie typu S5)

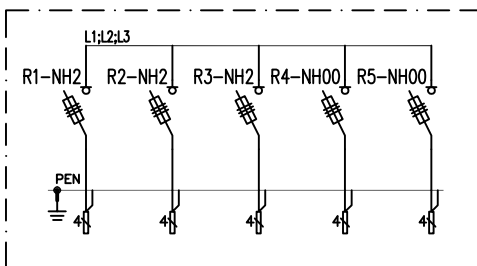
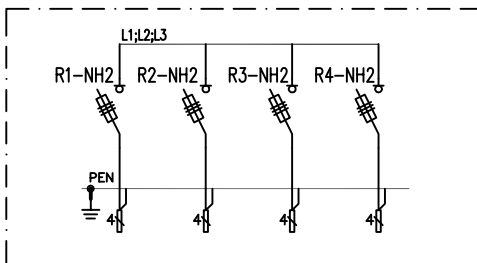
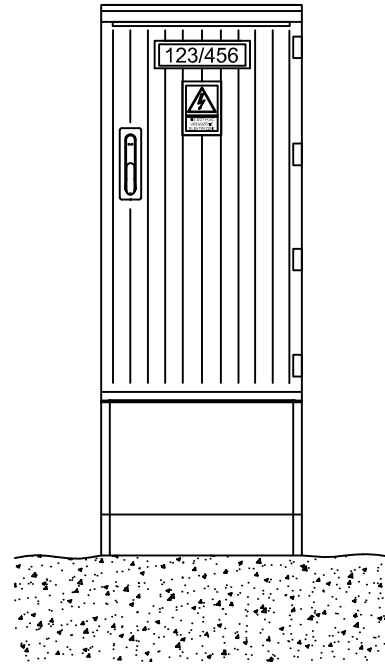
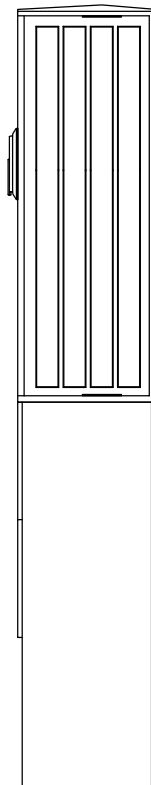
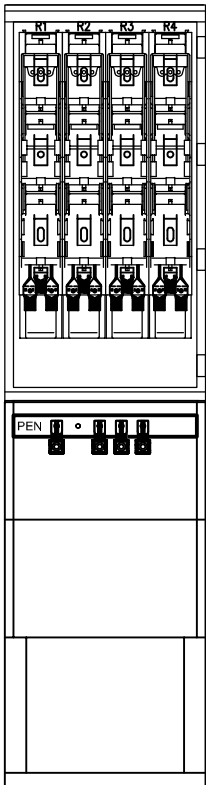


Specyfikacja materiałowa

Wyposażenie (szt.)	Oznaczenie na schemacie								
	F-NH2	R-NH00	L	PEN	Zacisk typu V	Ostona izol. pola rezerw.	Ostona izol. pola rezerw.	Adapter dyst. podwójny	Zestaw układu pomiarowego **
Podstawa bezp. listwowa 400A									
Rozłącznik listwowy 160A									
Szyna prądowa miedziana									
Szyna ochronno-neutralna									
Ostona izol. pola rezerw.									
Ostona izol. pola rezerw.									
Adapter dyst. podwójny									
Zestaw układu pomiarowego **									
Oznaczenie możliwych wariantów wyposażenia									
KRSN-P2/F-NH2/R-NH00/F	1	1	3	1	1	1	1	1	2
KRSN-P2/2F-NH2/R-NH00/F	2	1	3	1	2	1	-	1	2
KRSN-P2/2F-NH2/2R-NH00/F	2	2	3	1	2	-	-	1	2

Uwagi:

- * - Obudowa przystosowana do plombowania
- ** - Zestaw układu pomiarowego składa się z:
 - W Ogranicznik mocy (w obudowie typu S5)
 - P Tablica licznikowa uniwersalna
 - LZ Listwa zaciskowa do 16mm² (w obudowie typu S5)

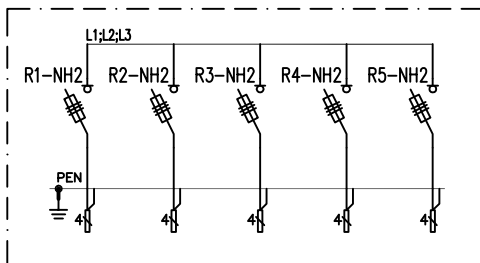
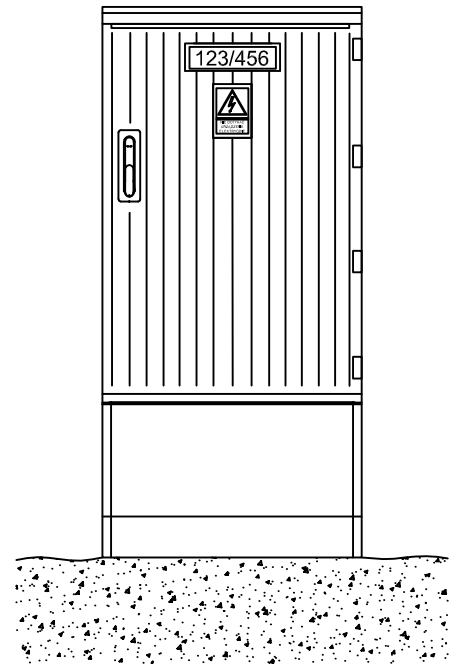
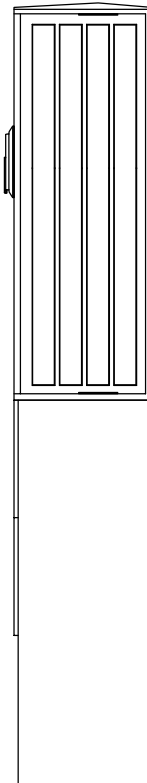
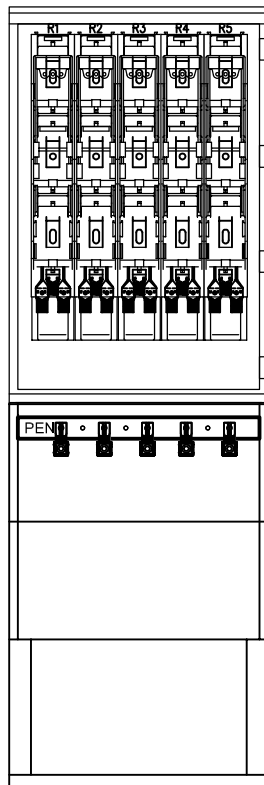


Specyfikacja materiałowa

Wyposażenie (szt.)	Oznaczenie na schemacie							
	Rozłącznik listwowy 400A	Rozłącznik listwowy 160A	Szyna prądowa miedziana	Szyna ochronno-neutralna	Zacisk typu V	Ostona izol. pola rezerw.	Ostona izol. pola rezerw.	Adapter dyst. podwójny
Oznaczenie możliwych wariantów wyposażenia	R-NH2	R-NH00	L	PEN		50mm	100mm	
KRSN-00/R-NH2/F	1	-	3	1	5	-	3	-
KRSN-00/2R-NH2/F	2	-	3	1	2	-	2	-
KRSN-00/3R-NH2/F	3	-	3	1	3	-	1	-
KRSN-00/4R-NH2/F	4	-	3	1	4	-	-	-
KRSN-00/3R-NH2/R-NH00/F	3	1	3	1	4	1	-	1
KRSN-00/3R-NH2/2R-NH00/F	3	2	3	1	5	-	-	1

Uwagi:
Obudowa typu DIN 00

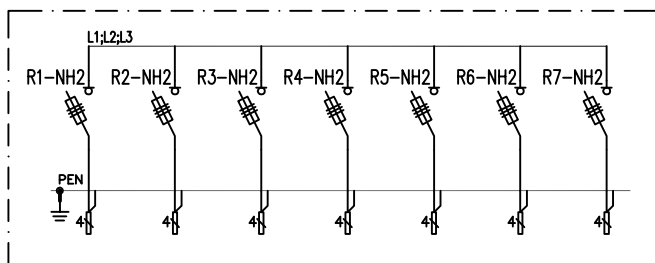
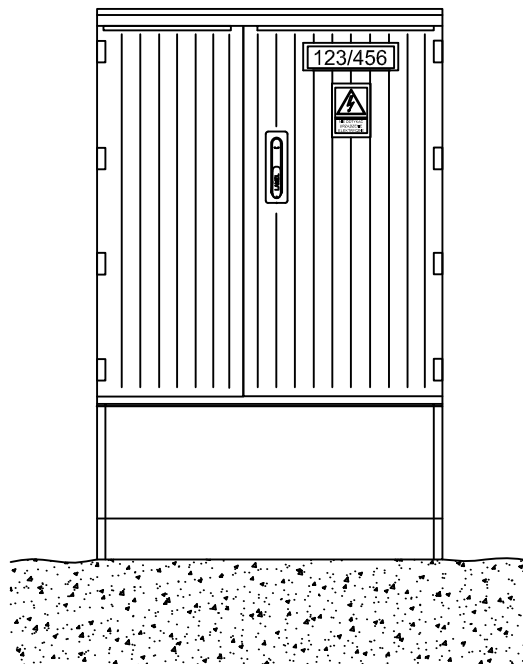
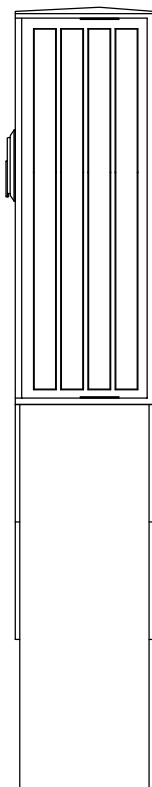
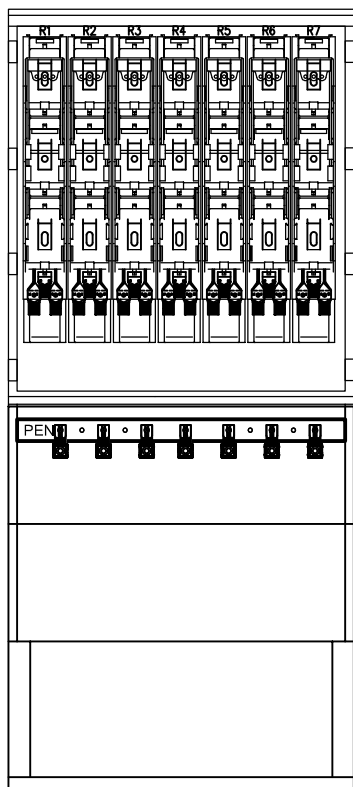
Wymiary obudowy i fundamentu wg :
DIN 43629-1, DIN 43629-2, DIN 43629-3



Specyfikacja materiałowa					
Oznaczenie na schemacie	Wyposażenie (szt.)				
	Rozłącznik listwowy 400A	Szyna prądowa miedziana	Szyna ochronno-neutralna	Zacisk typu V	Ostona izol. pola rezerw.
Oznaczenie możliwych wariantów wyposażenia	R-NH2	L	PEN		100mm
KRSN-0/4R-NH2/F	4	3	1	4	1
KRSN-0/5R-NH2/F	5	3	1	5	-

Uwagi:
Obudowa typu DIN 0

Wymiary obudowy i fundamentu wg :
DIN 43629-1, DIN 43629-2, DIN 43629-3

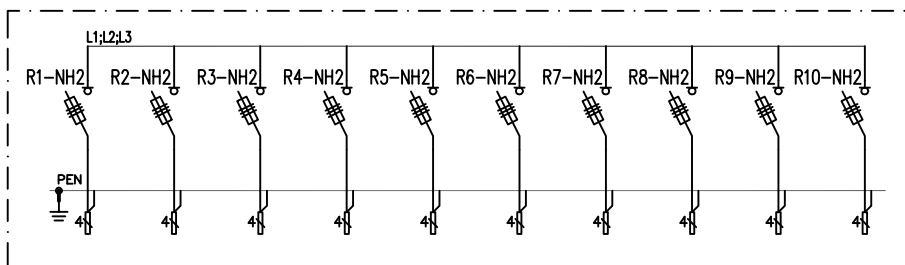
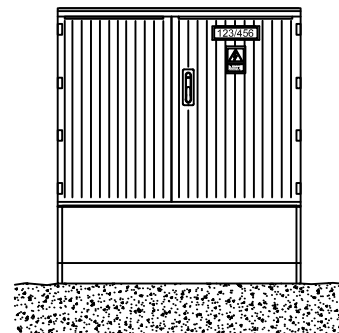
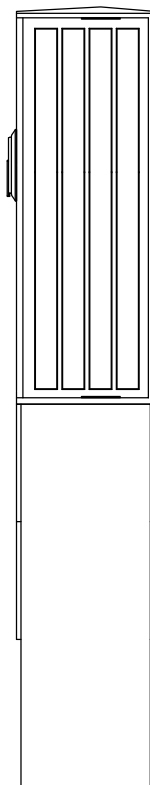
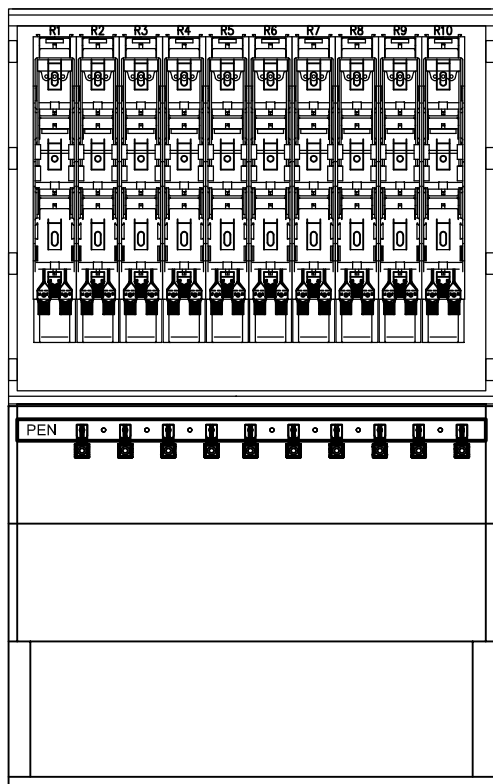


Specyfikacja materiałowa

Oznaczenie na schemacie	Wyposażenie (szt.)				
	Rozłącznik listwowy 400A	Szyna prądowa miedziana	Szyna ochronno-neutralna	Zacisk typu V	Ostona izol. pola rezerw.
Oznaczenie możliwych wariantów wyposażenia	R-NH2	L	PEN		100mm
KRSN-1/4R-NH2/F	4	3	1	4	3
KRSN-1/5R-NH2/F	5	3	1	5	2
KRSN-1/6R-NH2/F	6	3	1	6	1
KRSN-1/7R-NH2/F	7	3	1	7	-

Uwagi:
Obudowa typu DIN 1

Wymiary obudowy i fundamentu wg :
DIN 43629-1, DIN 43629-2, DIN 43629-3



Specyfikacja materiałowa					
Oznaczenie na schemacie	Wyposażenie (szt.)				
	Rozłącznik listwowy 400A	Szyna prądowa miedziana	Szyna ochronno-neutralna	Zacisk typu V	Ochrona izol. pola rezerw.
Oznaczenie możliwych wariantów wyposażenia	R-NH2	L	PEN		100mm
KRSN-2/6R-NH2/F	6	3	1	6	4
KRSN-2/7R-NH2/F	7	3	1	7	3
KRSN-2/8R-NH2/F	8	3	1	8	2
KRSN-2/9R-NH2/F	9	3	1	9	1
KRSN-2/10R-NH2/F	10	3	1	10	-

Uwagi:
Obudowa typu DIN 2

Wymiary obudowy i fundamentu wg :
DIN 43629-1, DIN 43629-2, DIN 43629-3