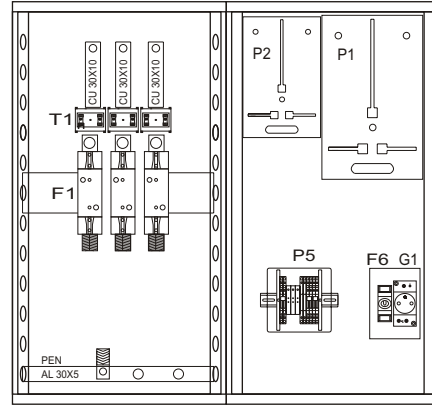
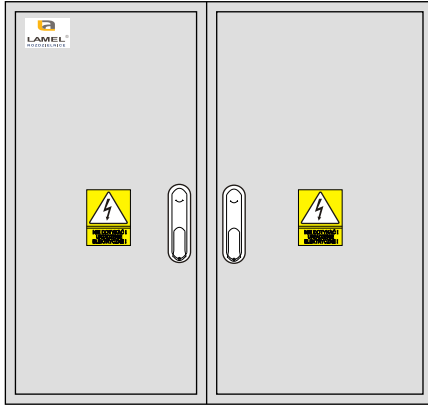


Złącza kablowo licznikowe z układami półpośrednimi



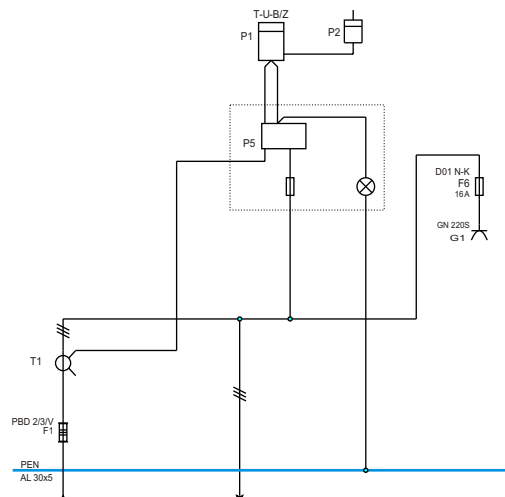


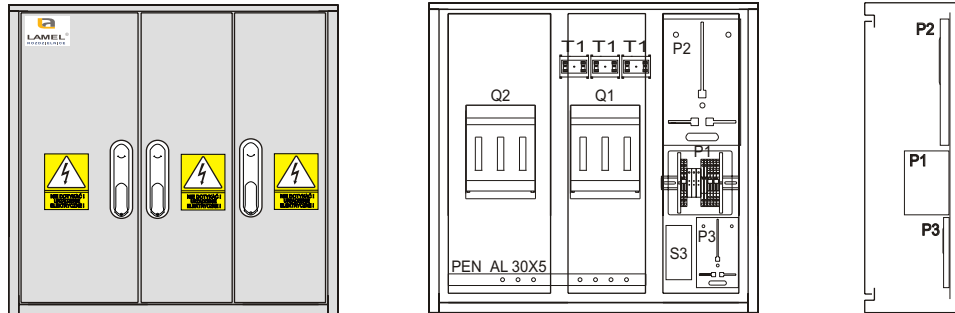
Dane techniczne

| Typ rozdzielnicy | EZ1+P-80-PBD2v-300-P1 | AZ1+P-80-PBD2v-300-P1 | TZ1+P-80-PBD2v-300-P1 |
|--|-----------------------|--------------------------|-----------------------|
| Numer katalogowy | | | |
| Rodzaj obudowy | LAMINOWANA | ALUMINIOWA | TERMOUTWARDZALNA |
| Typ obudowy | EZ1+P-80 | AZ1+P-80 | TZ1+P-80 |
| Szerokość | mm 850 | 850 | 800 |
| Wysokość | mm 800 | 800 | 880 |
| Głębokość | mm 250 | 250+20 (daszek) | 250 |
| Napięcie nominalne | Un V 400 | 400 | 400 |
| Napięcie izolacji | Ui V 500 | 500 | 500 |
| Częstotliwość | Hz 50 | 50 | 50 |
| Prąd znamionowy szyn prądowych | In A 570 | 570 | 570 |
| Prąd znamionowy aparatu zasilającego | In A 400 | 400 | 400 |
| Prąd znamionowy przekładników | In A | IMW 75-300; IMSa 200-400 | |
| Przekrój przewodu | mm 50-240 | 50-240 | 50-240 |
| Stopień ochrony | IP 44 | 44 | 44 |
| Klasa izolacji | II | I | II |
| Sposób zamocowania rozdzielnicy | Fundament/ściana | Fundament | Fundament/ściana |
| Typ fundamentu lub konstrukcji mocującej | FB 3 | FB 3 | FB 3; FBT 3 |
| Zamknięcie | Dźwignia z wkładką | Dźwignia z wkładką | Dźwignia z wkładką |

OZNACZENIE APARATÓW

- F1 Podstawy bezpiecznikowe PBD 2v
 PEN Szyna PEN AL 30x5
 T1 Przekładniki prądowe
 P1 Tablica licznikowa TL3
 P2 Tablica zegarowa TL1
 P5 Listwa pomiarowa WAGO
 F6 Gniazdo bezpiecznikowe D01
 G1 Gniazdo serwisowe 230V



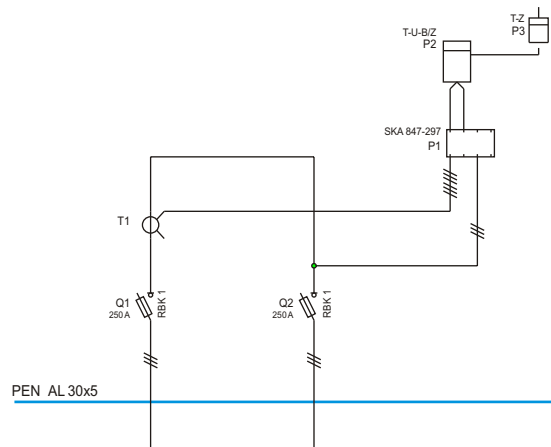


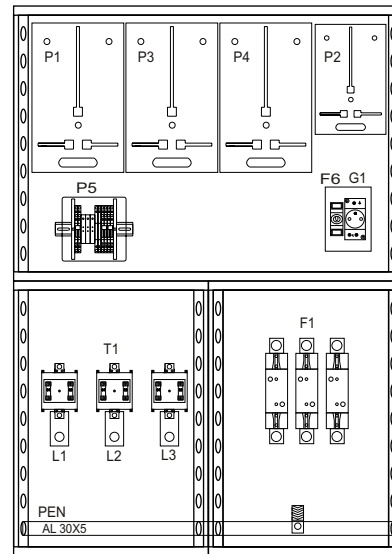
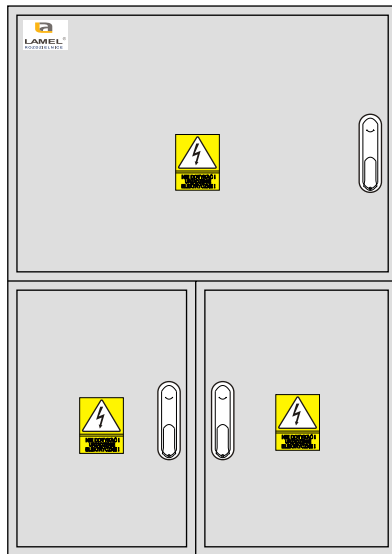
Dane techniczne

| | AZ1+2P-3D-RBK1-200-RBK1-P1W | TZ1+2P-3D-RBK1-200-RBK1-P1W |
|--|-----------------------------|-----------------------------|
| Typ rozdzielnic | | |
| Numer katalogowy | | |
| Rodzaj obudowy | ALUMINIOWA | TERMOUTWARDZALNA |
| Typ obudowy | AZ1+2P-3D | TZ1+2P-3D |
| Szerokość | mm 850 | 800 |
| Wysokość | mm 800 | 880 |
| Głębokość | mm 250+20 (daszek) | 250 |
| Napięcie nominalne | Un V 400 | 400 |
| Napięcie izolacji | Ui V 500 | 500 |
| Częstotliwość | Hz 50 | 50 |
| Prąd znamionowy aparatu zasilającego | In A 250 | 250 |
| Prąd znamionowy przekładników | In A | IMPa 100-250 |
| Przekrój przewodu | mm 35-120 | 35-120 |
| Stopień ochrony | IP 44 | 44 |
| Klasa izolacji | I | II |
| Sposób zamocowania rozdzielnic | Fundament | Fundament |
| Typ fundamentu lub konstrukcji mocującej | FB 3 | FB 3; FBT 3 |
| Zamknięcie | Dźwignia z wkładką | Dźwignia z wkładką |

OZNACZENIE APARATÓW

- 1 Rozłącznik RBK1
- PEN Szyna aluminiowa 30x5
- T1 Przekładniki prądowe
- P3 Tablica licznikowa TI3
- P2 Tablica zegarowa TZ
- P1 Listwa pomiarowa SKA 847-297 (WAGO)
- S3 Obudowa do montażu ograniczników przepięć



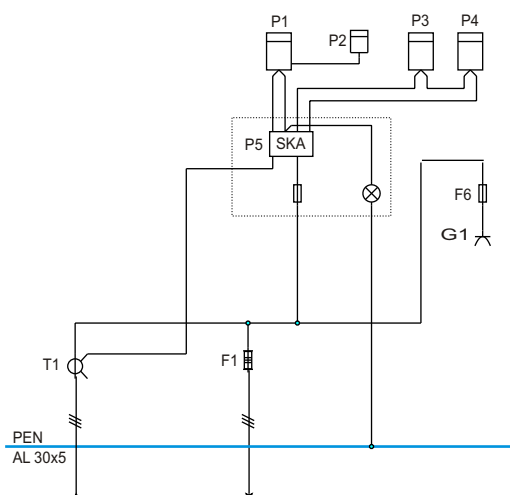


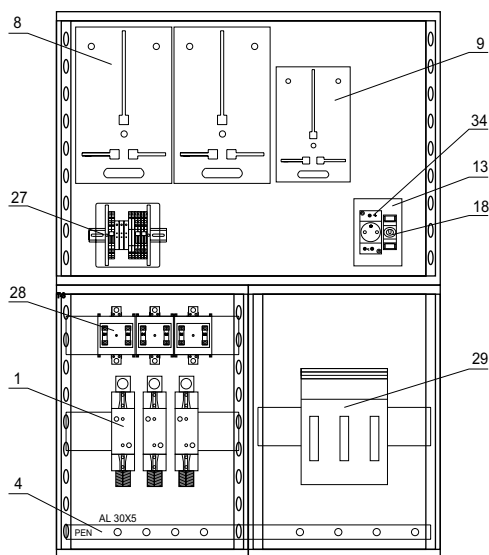
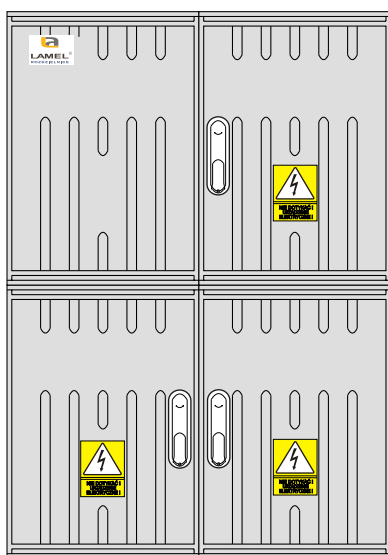
Dane techniczne

| Typ rozdzielnic | EZ1+P+L3-200-PBD2-P3 | AZ1+P+L3-200-PBD2-P3 | TZ1+P+L3-200-PBD2-P3 |
|--|----------------------|--------------------------|----------------------|
| Numer katalogowy | | | |
| Rodzaj obudowy | LAMINOWANA | ALUMINIOWA | TERMOUTWARDZALNA |
| Typ obudowy | EZ1+P+L3 | AZ1+P+L3 | TZ1+P+L3 |
| Szerokość | mm 850 | 850 | 800 |
| Wysokość | mm 1200 | 1160 | 1140 |
| Głębokość | mm 250 | 250+20 (daszek) | 250 |
| Napięcie nominalne | Un V 400 | 400 | 400 |
| Napięcie izolacji | Ui V 500 | 500 | 500 |
| Częstotliwość | Hz 50 | 50 | 50 |
| Prąd znamionowy aparatu zasilającego | In A 400 | 400 | 400 |
| Prąd znamionowy przekładników | In A | IMW 75-300; IMSa 200-400 | |
| Przekrój przewodu | mm 35-150 | 35-150 | 35-150 |
| Stopień ochrony | IP 44 | 44 | 44 |
| Klasa izolacji | II | I | II |
| Sposób zamocowania rozdzielnic | Fundament / ściana | Fundament | Fundament |
| Typ fundamentu lub konstrukcji mocującej | FB 3 | FB 3 | FB 3; FBT 3 |
| Zamknięcie | Dźwignia z wkładką | Dźwignia z wkładką | Dźwignia z wkładką |

OZNACZENIE APARATÓW

- T1 Przekładniki prądowe
 PEN Szyna aluminiowa AL 30x5
 ZV Zacisk kablowy 240 mm
 F1 Podstawy bezpiecznikowe PBD2
 P1;3;4 Tablica licznikowa TL 3
 P2 Tablica zegarowa TL 1
 P5 Listwa pomiarowa WAGO
 F6 Gniazdo bezpiecznikowe D01
 G1 Gniazdo serwisowe



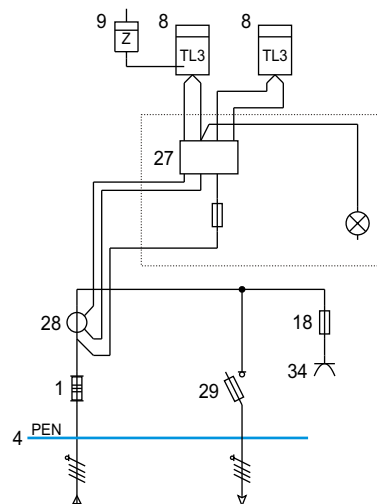


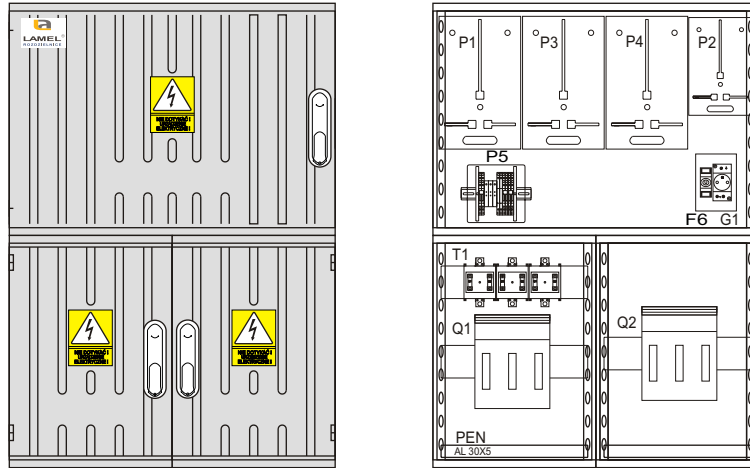
Dane techniczne

| Typ rozdzielnic | EZ1+P+L3-PBD2-200-RBK1-P2 | AZ1+P+L3-PBD2-200-RBK1-P2 | TZ1+P+L3-PBD2-200-RBK1-P2 |
|--|---------------------------|--|---------------------------|
| Numer katalogowy | | | |
| Rodzaj obudowy | LAMINOWANA | ALUMINIOWA | TERMOUTWARDZALNA |
| Typ obudowy | EZ1+P+L3 | AZ1+P+L3 | TZ1+P+L3 |
| Szerokość | mm 850 | 850 | 800 |
| Wysokość | mm 1160 | 1160 | 1140 |
| Głębokość | mm 250 | 250+20 (daszek) | 250 |
| Napięcie nominalne | Un V 400 | 400 | 400 |
| Napięcie izolacji | Ui V 500 | 500 | 500 |
| Częstotliwość | Hz 50 | 50 | 50 |
| Prąd znamionowy aparatu zasilającego | In A 400 | 400 | 400 |
| Prąd znamionowy przekładników | In A | IMW 75-300; IMPA 100-300; IMPB 200-400 | |
| Przekrój przewodu | mm 35-185 | 35-185 | 35-185 |
| Stopień ochrony | IP 44 | 44 | 44 |
| Klasa izolacji | II | I | II |
| Sposób zamocowania rozdzielnic | Fundament / ściana | Fundament | Fundament |
| Typ fundamentu lub konstrukcji mocującej | FB 3 | FB 3 | FB 3; FBT 3 |
| Zamknięcie | Dźwignia z wkładką | Dźwignia z wkładką | Dźwignia z wkładką |

OZNACZENIE APARATÓW

- 1 Podstawy bezpiecznikowe PBD 2v
- 4 Szyna aluminiowa PEN AL 30x5
- 28 Przekładniki prądowe
- 29 Rozłącznik bezpiecznikowy RBK1
- 8 Tablica licznikowa TL 3
- 9 Tablica zegarowa TL 1
- 27 Listwa pomiarowa WAGO
- 18 Gniazdo bezpiecznikowe D01
- 34 Gniazdo serwisowe 230V





Dane techniczne

| | | EZ1+P+L3-RBK1-200-RBK1-P3 | AZ1+P+L3-RBK1-200-RBK1-P3 | TZ1+P+L3-RBK1-200-RBK1-P3 |
|--|------|---------------------------|---------------------------|---------------------------|
| Typ rozdzielnic | | LAMINOWANA | ALUMINIOWA | TERMOUTWARDZALNA |
| Numer katalogowy | | | | |
| Rodzaj obudowy | | LAMINOWANA | ALUMINIOWA | TERMOUTWARDZALNA |
| Typ obudowy | | EZ1+P+L3 | AZ1+P+L3 | TZ1+P+L3 |
| Szerokość | mm | 850 | 850 | 800 |
| Wysokość | mm | 1160 | 1160 | 1140 |
| Głębokość | mm | 250 | 250+20 (daszek) | 250 |
| Napięcie nominalne | Un V | 400 | 400 | 400 |
| Napięcie izolacji | Ui V | 500 | 500 | 500 |
| Częstotliwość | Hz | 50 | 50 | 50 |
| Prąd znamionowy aparatu zasilającego | In A | 250 | 250 | 250 |
| Prąd znamionowy przekładników | In A | IMW 75-250; IMPA 100-250 | IMW 75-250; IMPA 100-250 | IMW 75-250; IMPA 100-250 |
| Przekrój przewodu | mm | 25-120 | 25-120 | 25-120 |
| Stopień ochrony | IP | 44 | 44 | 44 |
| Klasa izolacji | | II | I | II |
| Sposób zamocowania rozdzielnic | | Fundament / ściana | Fundament | Fundament |
| Typ fundamentu lub konstrukcji mocującej | | FB 3 | FB 3 | FB 3; FBT 3 |
| Zamknięcie | | Dźwignia z wkładką | Dźwignia z wkładką | Dźwignia z wkładką |

OZNACZENIE APARATÓW

- Q1 Rozcznik bezpiecznikowy RBK1
 PEN Szyna aluminiowa PEN 30x5
 T1 Przekadniki prdowe
 Q2 Rozłącznik bezpiecznikowy RBK1
 P1;3;4 Tablica licznikowa TL 3
 P2 Tablica zegarowa TL 1
 P5 Listwa pomiarowa SKA
 F6 Gniazdo bezpiecznikowe D01
 G1 Gniazdo serwisowe 230V

