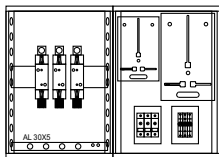
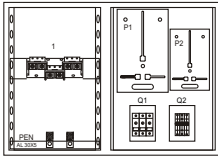


Złącza kablowo licznikowe poziome

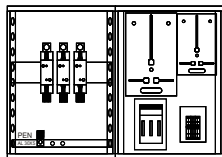
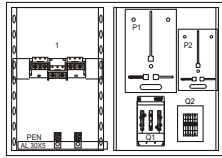


Szafka licznikowa typ L1

Wersja z rozłącznikiem STV

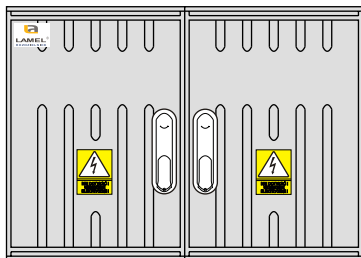


Wersja z rozłącznikiem RBK



Wersje wyposażenia

| Typ rozdzielnic | Typ obudowy | Prąd znamionowy [A] | Przekrój przewodu [mm] |
|----------------------|-------------|---------------------|------------------------|
| AZ 1-LZ+P-STV-FR | AZ 1+P | 400/45 | 25-120/2,5-10 |
| AZ 1-LZ+P-RBK00-FR | | 400/63 | 25-120/2,5-35 |
| AZ 1-400v+P-STV-FR | | 400/45 | 35-150/2,5-10 |
| AZ 1-400v+P-RBK00-FR | | 400/63 | 35-150/2,5-35 |
| EZ 1-LZ+P-STV-FR | EZ 1+P | 400/45 | 25-120/2,5-10 |
| EZ 1-LZ+P-RBK00-FR | | 400/63 | 25-120/2,5-35 |
| EZ 1-400v+P-STV-FR | | 400/45 | 35-150/2,5-10 |
| EZ 1-400v+P-RBK00-FR | | 400/63 | 35-150/2,5-35 |
| TZ 1-LZ+P-STV-FR | TZ 1+P | 400/45 | 25-120/2,5-10 |
| TZ 1-LZ+P-RBK00-FR | | 400/63 | 25-120/2,5-35 |
| TZ 1-400v+P-STV-FR | | 400/45 | 35-150/2,5-10 |
| TZ 1-400v+P-RBK00-FR | | 400/63 | 35-150/2,5-35 |

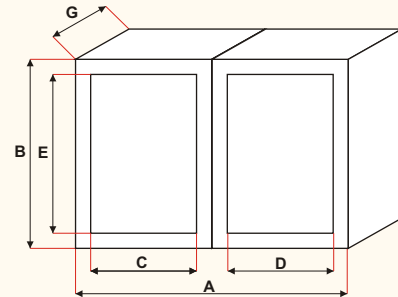


Dane techniczne obudów

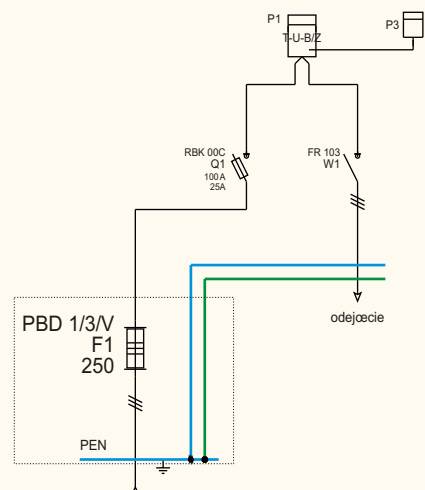
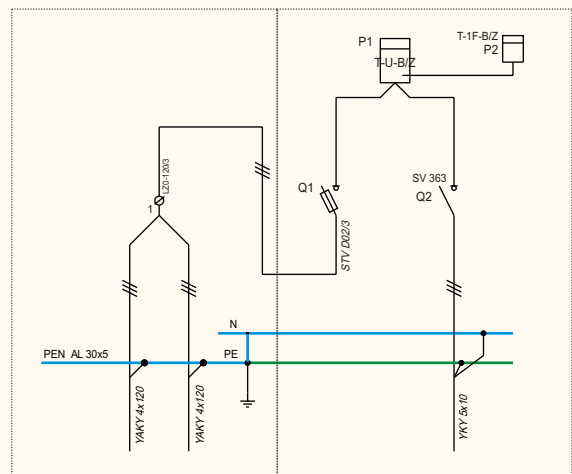
| Materiał obudowy | ALUMINIUM | LAMINAT | TERMO |
|---------------------------------|-----------|---------|--------|
| Typ obudowy | AZ 1+P | EZ 1+P | TZ 1+P |
| Napięcie nominalne U_n [V] | 400 | 400 | 400 |
| Napięcie izolacji U_i [V] | 500 | 500 | 500 |
| Częstotliwość f_z | 50 | 50 | 50 |
| Stopień ochrony IP | 44 | 44 | 44 |
| Klasa izolacji | I | II | II |
| Napięcie udarowe U_{imp} [kV] | -- | 6 | -- |

Wymiary obudowy

| Typ / Materiał obudowy | Wymiar [mm] | | | | | |
|------------------------|-------------|--------|--------|-----|-----|-----|
| | A | B | G | C | D | E |
| AZ 1+P aluminium | 850 | 600 | 250+20 | 330 | 370 | 520 |
| EZ 1+P laminat | 850 | 600 | 250 | 355 | 380 | 480 |
| TZ 1+P termo | 800 | 580+15 | 250 | 350 | 350 | 535 |

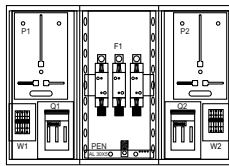
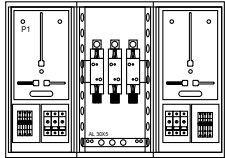


Schematy elektryczne

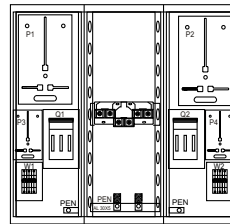
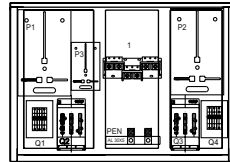


Szafka licznikowa typ L2

Wersja z podstawami bezpiecz.

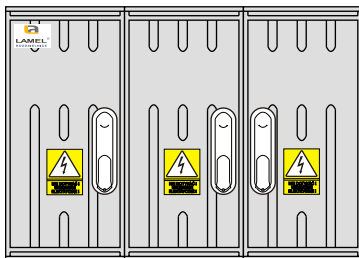


Wersja z listwa rozgałęźną



Wersje wyposażenia

| Typ rozdzielnic | Typ obudowy | Prąd znamionowy [A] | Przekrój przewodu [mm] |
|------------------------|---------------|---------------------|------------------------|
| AZ 1-LZ+2P-STV-FR-3D | AZ 1+2P-3D | 400/45 | 25-120/2,5-10 |
| AZ 1-LZ+2P-RBK-FR-3D | | 400/63 | 25-120/2,5-35 |
| AZ 1-400v+2P-STV-FR-3D | | 400/45 | 35-150/2,5-10 |
| AZ 1-400v+2P-RBK-FR-3D | AZ 1+2P-3D-80 | 400/63 | 35-150/2,5-35 |
| AZ 1-80-LZ+2P-RBK-FR | | 400/45 | 25-120/2,5-35 |
| AZ 1-LZ+2P-STV-FR-3D | | 400/45 | 25-120/2,5-10 |
| AZ 1-LZ+2P-RBK-FR-3D | EZ 1+P | 400/63 | 25-120/2,5-35 |
| AZ 1-400v+2P-STV-FR-3D | | 400/45 | 35-150/2,5-10 |
| AZ 1-400v+2P-RBK-FR-3D | | 400/63 | 35-150/2,5-35 |
| AZ 1-LZ+2P-STV-FR-3D | TZ 1+P | 400/45 | 25-120/2,5-10 |
| AZ 1-LZ+2P-RBK-FR-3D | | 400/63 | 25-120/2,5-35 |
| AZ 1-400v+2P-STV-FR-3D | | 400/45 | 35-150/2,5-10 |
| AZ 1-400v+2P-RBK-FR-3D | TZ 1+2P-3D-80 | 400/63 | 35-150/2,5-35 |
| AZ 1-80-LZ+2P-RBK-FR | | 400/45 | 25-120/2,5-35 |



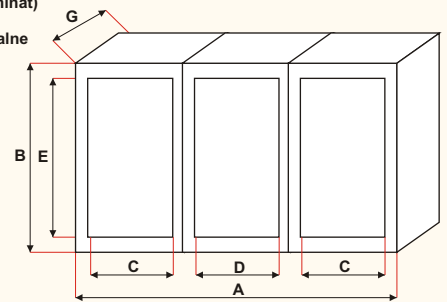
Dane techniczne obudów

| Material obudowy | ALUMINIUM | LAMINAT | TERMO |
|---------------------------------|------------|------------|------------|
| Typ obudowy | AZ 1+2P-3D | EZ 1+2P-3D | TZ 1+2P-3D |
| Napięcie nominalne U_n [V] | 400 | 400 | 400 |
| Napięcie izolacji U_i [V] | 500 | 500 | 500 |
| Częstotliwość Hz | 50 | 50 | 50 |
| Stopień ochrony IP | 44 | 44 | 44 |
| Klasa izolacji | I | II | II |
| Napięcie udarowe U_{imp} [kV] | -- | 6 | -- |

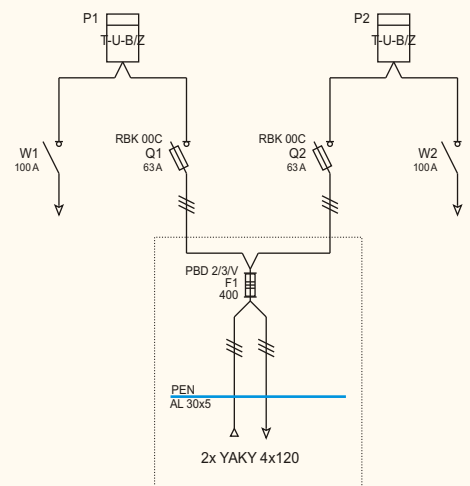
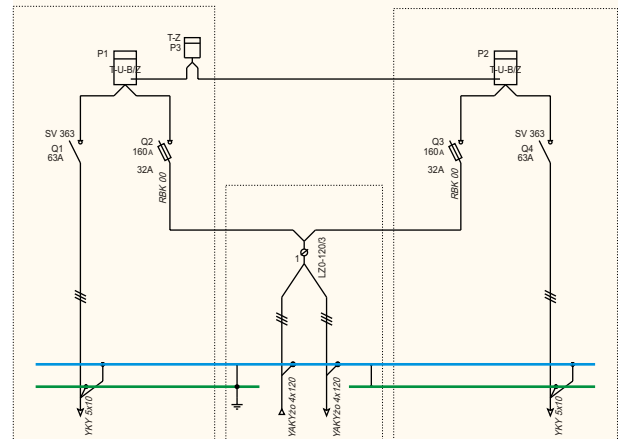
Wymiary obudowy

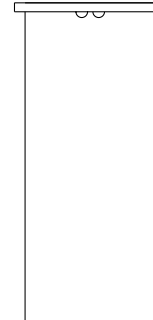
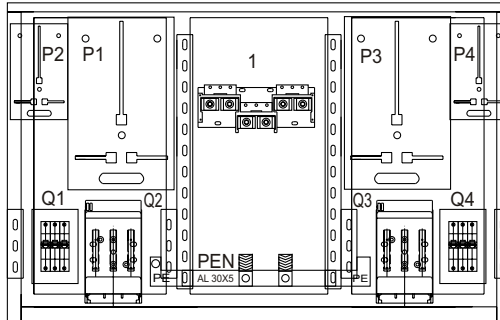
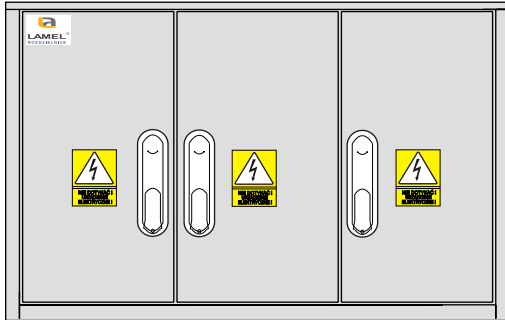
| Typ / Materiał obudowy | Wymiar [mm] | | | | | |
|------------------------|-------------|--------|--------|-----|-----|-----|
| | A | B | G | C | D | E |
| AZ 1+2P-3D | 850 | 600 | 250+20 | 250 | 265 | 520 |
| EZ 1+2P-3D | 850 | 600 | 250 | 230 | 200 | 480 |
| TZ 1+2P-3D | 800 | 580+15 | 250 | 215 | 215 | 535 |
| AZ 1+2P-3D-80 | 850 | 800 | 250+20 | 250 | 265 | 520 |
| TZ 1+2P-3D-80 | 800 | 840+15 | 250 | 215 | 215 | 535 |

Oznaczenie obudów
 A - aluminium
 E - Tworzywo (laminat)
 T - tworzywo termoutwardzalne



Schematy elektryczne



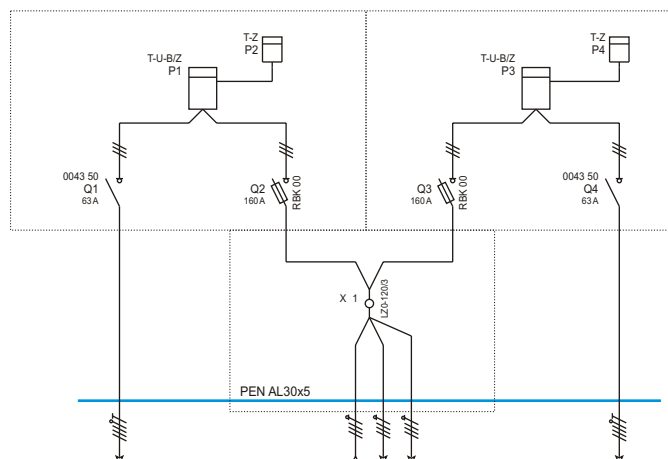


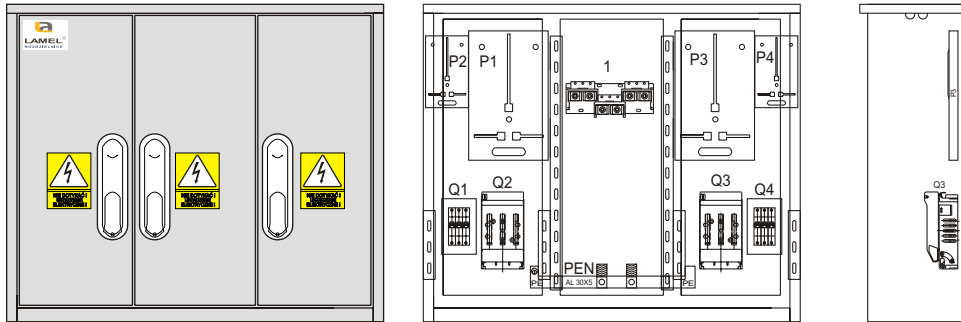
Dane techniczne

| | | |
|--|----------------------------------|-----------------|
| Typ rozdzielnic | AZ1-95B-LZ+2P-RBK00-FR-3D | |
| Numer katalogowy | | |
| Rodzaj obudowy | ALUMINIOWA | |
| Typ obudowy | AZ1-95B+2P/3D | |
| Szerokość | mm | 950 |
| Wysokość | mm | 600 |
| Głębokość | mm | 250+20 (daszek) |
| Napięcie nominalne | Un V | 400 |
| Napięcie izolacji | Ui V | 500 |
| Częstotliwość | Hz | 50 |
| Prąd znamionowy złącza kablowego | In(zk) A | 250 |
| Przekrój przewodu | mm | 35-120 |
| Prąd znamionowy złącza pomiarowego | In(zl) A | 50 |
| Przekrój przewodu | mm | 10 |
| Stopień ochrony | IP | 44 |
| Klasa izolacji | I | |
| Sposób zamocowania rozdzielnic | Fundament | |
| Typ fundamentu lub konstrukcji mocującej | FB 3-95 | |
| Zamknięcie | Dźwignia z wkładką | |

OZNACZENIE APARATÓW

- F1; F2 Listwa rozgałęźna 120/35mm
 PEN Szyna aluminiowa 30x5
 ZV Zacisk kablowy 240 mm
 Q2 Q3 Rozłącznik bezpiecznikowy NH 00
 Q1; Q4 Rozłącznik modułowy typ FR 103
 OB S4 Obudowa rozłącznika
 P1; P3 Tablica licznikowa uniwersalna 63A
 P2; P4 Tablica zegarowa

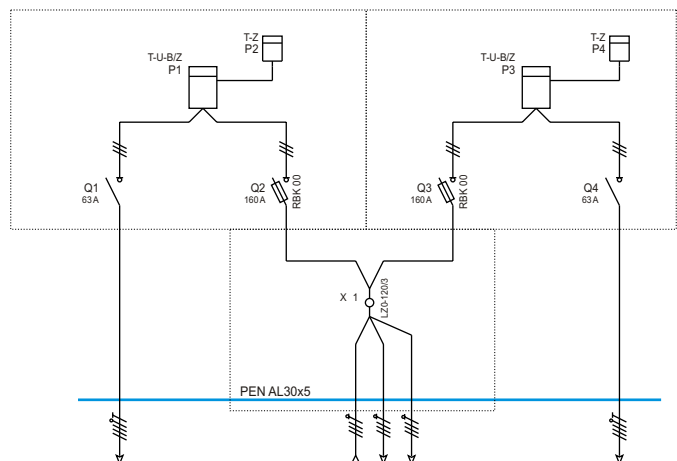


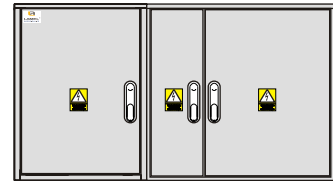
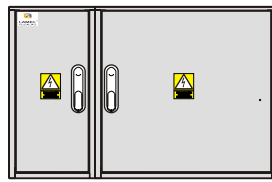
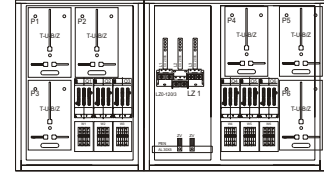
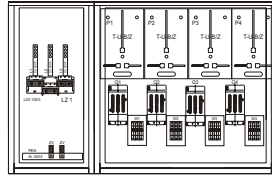


| Dane techniczne | | |
|--|----------|-------------------------------------|
| Typ rozdzielnicy | | AZ1-80-95B-LZ+2P-RBK00-FR-3D |
| Numer katalogowy | | |
| Rodzaj obudowy | | ALUMINIOWA |
| Typ obudowy | | AZ1-80-95B+2P/3D |
| Szerokość | mm | 950 |
| Wysokość | mm | 600 |
| Głębokość | mm | 250+20 (daszek) |
| Napięcie nominalne | Un V | 400 |
| Napięcie izolacji | Ui V | 500 |
| Częstotliwość | Hz | 50 |
| Prąd znamionowy złącza kablowego | In(zk) A | 250 |
| Przekrój przewodu | mm | 50-240 |
| Prąd znamionowy złącza pomiarowego | In(zl) A | 50 |
| Przekrój przewodu | mm | 10 |
| Stopień ochrony | IP | 44 |
| Klasa izolacji | | I |
| Sposób zamocowania rozdzielnicy | | Fundament |
| Typ fundamentu lub konstrukcji mocującej | | FB 3-95 |
| Zamknięcie | | Dźwignia z wkładką |

OZNACZENIE APARATÓW

- F1; F2 Listwa rozgałęźna 120/35mm
- PEN Szyna aluminiowa 30x5
- ZV Zacisk kablowy 240 mm
- Q2 Q3 Rozłącznik bezpiecznikowy NH 00
- Q1; Q4 Rozłącznik modułowy typ FR 103
- OB S4 Obudowa rozłącznika
- P1; P3 Tablica licznikowa uniwersalna 63A
- P2; P4 Tablica zegarowa





Dane techniczne

| | | AZ1-LZ120+L4-RBK000W-FR | AZ1-LZ120+L6-RBK000W-FR |
|--|----------|-------------------------|-------------------------|
| Typ rozdzielnic | | | |
| Numer katalogowy | | | |
| Rodzaj obudowy | | ALUMINIOWA | ALUMINIOWA |
| Typ obudowy | | AZ1-80; AZ3-80 | AZ1+2P-80; AZ2-80 |
| Szerokość | mm | 1250 | 1450 |
| Wysokość | mm | 800 | 800 |
| Głębokość | mm | 250+20 (daszek) | 250+20 (daszek) |
| Napięcie nominalne | Un V | 400 | 400 |
| Napięcie izolacji | Ui V | 500 | 500 |
| Częstotliwość | Hz | 50 | 50 |
| Prąd znamionowy złącza kablowego | In(zk) A | 315 | 250 |
| Przekrój przewodu | mm | 2x 35-120 | 2x 35-120 |
| Prąd znamionowy złącza pomiarowego | In(zl) A | 50 | 50 |
| Przekrój przewodu | mm | 10 | 10 |
| Stopień ochrony | IP | 44 | 44 |
| Klasa izolacji | | II | I |
| Sposób zamocowania rozdzielnic | | Fundament / ściana | Fundament |
| Typ fundamentu lub konstrukcji mocującej | | FB 3+FB 1 | FB 2+FB 3 |
| Zamknięcie | | Dźwignia z wkładką | Dźwignia z wkładką |

