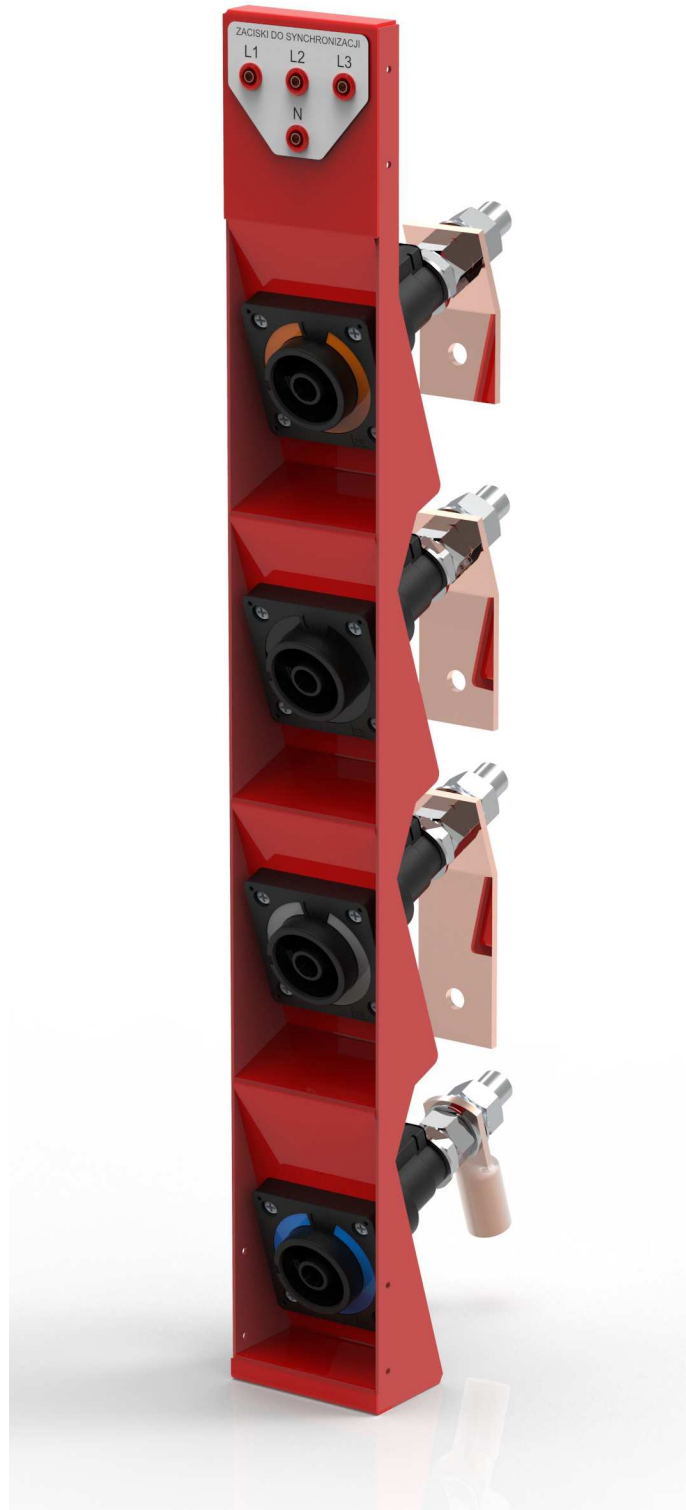


**STS-ZA**  
**Zestawy zacisków agregatowych do zabudowy w pole**  
**odpływowe 100mm o rozstawie szyn 185mm**

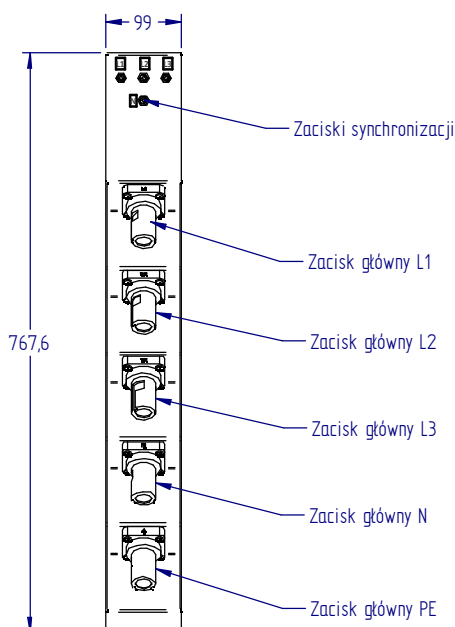


## Zestaw zacisków typu POWERLOOK w układzie 5 przewodowym

### Zestaw zacisków szybkozłącznych do podłączenia i synchronizacji agregatu

#### Dane techniczne

Oznaczenie	STS-PL660	
Nr katalogowy	73-90300	
Napięcie znamionowe	Un	1000V
Napięcie impulsowe	Uimp	8kV
Prąd znamionowy zacisków głównych	In	660A
Prąd znamionowy zacisków synchronizacji	In	16A
Stopień zanieczyszczenia	3	
Materiał zacisku głównego	miedź srebrzona	
Przekrój żyły	mm	240
Stopień ochrony	IP	20
Temperatura pracy	-20°C do +125°C	

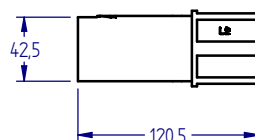


Zestaw zacisków jest dedykowany do rozdzielnic STS. Miejsce montażu to ostatnie prawe pole rozdzielnic. Jeżeli istnieje potrzeba montażu zestawu w lewym skrajnym polu rozdzielnic należy to precyzować podczas zamawiania zestawu. Zestaw można zasilić z różnych miejsc rozdzielnic:

- Aparatu poprzedzającego zestaw (jako zabezpieczenie)
- Szyn dystrybucyjnych odpływowych
- Dolnych zacisków rozłącznika głównego (przed przekładnikami)

Zaciski główne zestawu zostały wyposażone w blokady uniemożliwiające wpięcie przewodów w nieprawidłowy sposób.

#### Wtyczka do zacisków szybkozłącznych do podłączenia agregatu

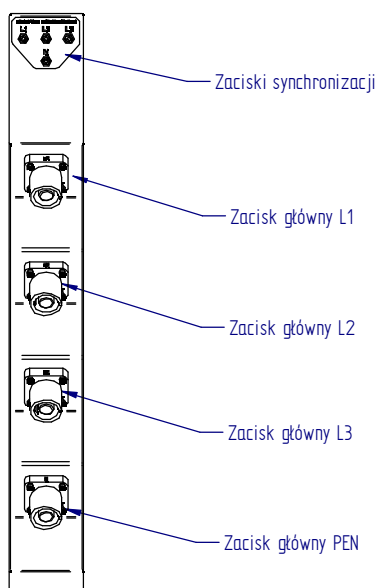


## Zestaw zacisków typu POWERLOOK w układzie 4 przewodowym

### Zestaw zacisków szybkozłącznych do podłączenia i synchronizacji agregatu

#### Dane techniczne

Oznaczenie	STS-ZA4S-PS-660	
Nr katalogowy	73-97100	
Napięcie znamionowe	Un	1000V
Napięcie impulsowe	Uimp	8kV
Prąd znamionowy zacisków głównych	In	660A
Prąd znamionowy zacisków synchronizacji	In	16A
Stopień zanieczyszczenia	3	
Materiał zacisku głównego	miedź srebrzona	
Przekrój żyły	mm	240
Stopień ochrony	IP	20
Temperatura pracy	-20°C do +125°C	



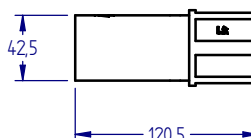
Zestaw zacisków jest dedykowany do rozdzielnic STS. Miejsce montażu to ostatnie prawe pole rozdzielnic. Jeżeli istnieje potrzeba montażu zestawu w lewym skrajnym polu rozdzielnic należy to precyzować podczas zamawiania zestawu.

Zestaw można zasilić z różnych miejsc rozdzielnic:

- Aparatu poprzedzającego zestaw (jako dobezpieczenie)
- Szyn dystrybucyjnych odpywowych
- Dolnych zacisków rozłącznika głównego (przed przekładnikami)

Zaciski główne zestawu zostały wyposażone w blokady uniemożliwiające wpięcie przewodów w nieprawidłowy sposób.

#### Wtyczka do zacisków szybkozłącznych do podłączenia agregatu

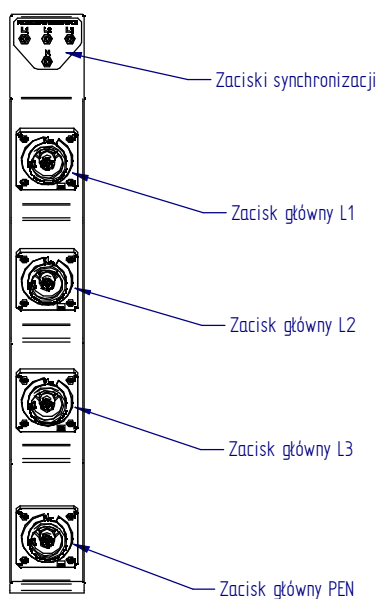


## Zestaw zacisków typu STAUBLI w układzie 4 przewodowym

### Zestaw zacisków szybkozłącznych do podłączenia i synchronizacji agregatu

#### Dane techniczne

Oznaczenie	STS-ZA4S-PS-630	
Nr katalogowy	73-97110	
Napięcie znamionowe	Un	1000V
Napięcie impulsowe	Uimp	8kV
Prąd znamionowy zacisków głównych	In	630A
Prąd znamionowy zacisków synchronizacji	In	16A
Stopień zanieczyszczenia	3	
Materiał zacisku głównego	miedź srebrzona	
Przekrój żyły	mm	240
Stopień ochrony	IP	20
Temperatura pracy	-20°C do +125°C	



Zestaw zacisków jest dedykowany do rozdzielnic STS. Miejsce montażu to ostatnie prawe pole rozdzielnic. Jeżeli istnieje potrzeba montażu zestawu w lewym skrajnym polu rozdzielnic należy to precyzować podczas zamawiania zestawu.

Zestaw można zasilić z różnych miejsc rozdzielnic:

- Aparatu poprzedzającego zestaw (jako dobezpieczenie)
- Szyn dystrybucyjnych odpływowych
- Dolnych zacisków rozłącznika głównego (przed przekładnikami)

Zaciski główne zestawu zostały wyposażone w blokady uniemożliwiające wpięcie przewodów w nieprawidłowy sposób.

#### Uwaga

Zaciski posiadają kodowanie od C1 do C7  
 Podczas zamówienia należy wybrać sposób kodowania.  
 Np. C1-L1; C2-L2; C3-L3; C7-N  
 Kodowanie dla ENERGA OPERATOR  
 C4-L1; C5-L2; C6-L3; C7-N

## Przykład zamontowanych zacisków agregatowych w rozdzielnicy STS

