

15(20)/0,4 kV Słupowe stacje transformatorowe Zasilane z linii napowietrznych izolowanych

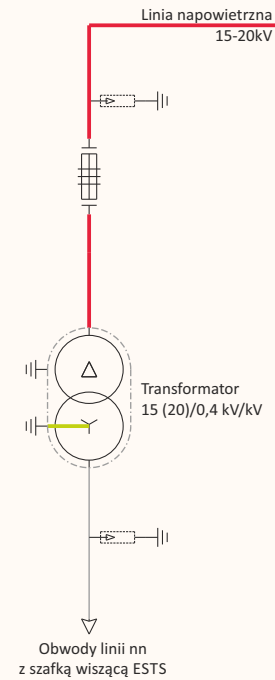
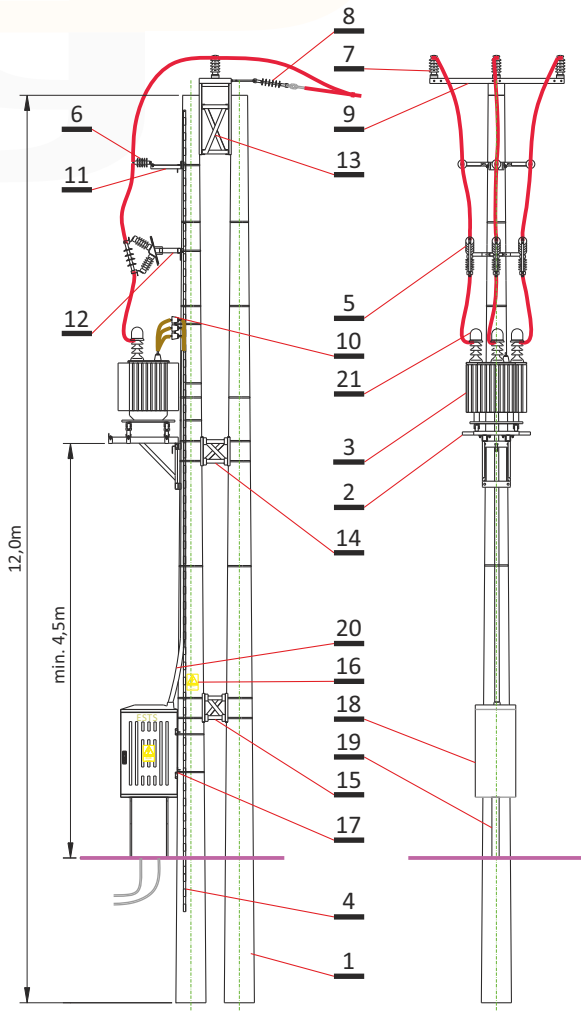
B



STNpb __ -20/ __ /II

Słupowa stacja transformatorowa

Schemat elektryczny



Adnotacje	Nr karty katalogowej
Ogólny schemat elektryczny	79.A01
Dobór ustojów	79.K01
Wiązania przewodów	79.K09
Osprzęt do transformatorów	79.K49
Dobór głowic kablowych	79.K46

Specyfikacja materiałowa

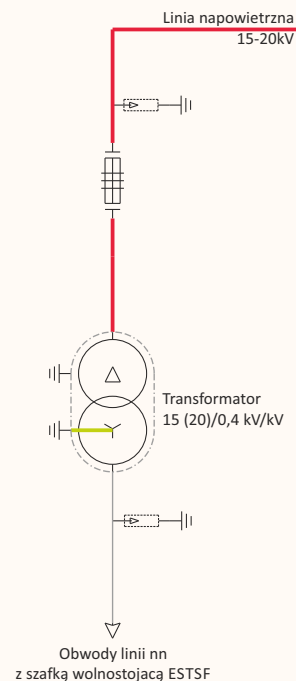
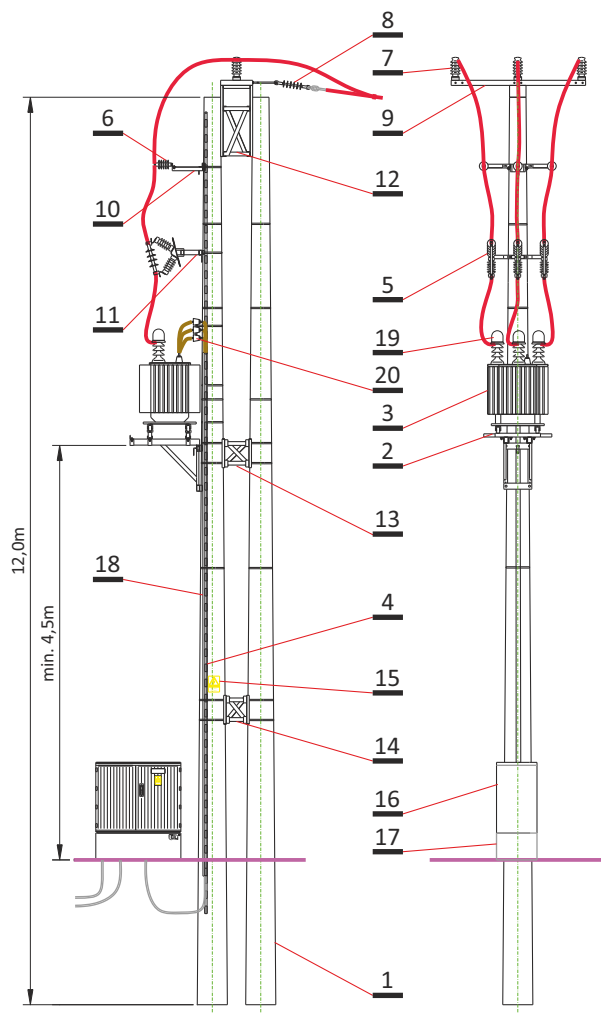
Lp	Nazwa konstrukcji/aparatu	Typ	Uwagi	Ilość
1	Żerdź wirowana	E__/_		1szt
2	Podstawa pod transformator	LKTZ-400	do 400kVA	1szt
		LKTZ-630	do 630kVA	1szt
3	Transformator		1szt
4	Bednarka stalowa-ocynkowana	30x4	Montaż wg. karty 79.K28	12mb
5	Podstawa bezpiecznikowa	Dobór wg. karty 79.L09	1kpl
6	Ogranicznik przepięć SN	Dobór wg. karty 79.K33	3szt
7	Izolator liniowy wsporczy	Dobór wg. karty 79.K10	3szt
8	Izolator odciągowy	Dobór wg. karty 79.K22	3szt
9	Poprzecznik odporowy	LPO-50/K	dla linii 70mm ²	1kpl
	Taśma stalowa z klamerką	COT		9kpl
10	Ogranicznik przepięć nn	Dobór wg. karty 79.K35	3szt

Lp	Nazwa konstrukcji/aparatu	Typ	Uwagi	Ilość
11	Konstrukcja pod ograniczniki SN	LKO		1kpl
12	Konstrukcja pod podstawy bezp.	LKBZ		1kpl
13	Głowica stężająca	LGS-60		1kpl
14	Konstrukcja stężająca	LKL-60/G		1kpl
15	Konstrukcja stężająca	LKL-60/D		1kpl
16	Tabliczka ostrzegawcza		Montaż wg. karty 79.K39	1kpl
17	Konstrukcja montażowa szafki ESTS	LKMS		1kpl
18	Szafka ESTS	Dobór wg. katalogu 07.100	1kpl
19	Kanał kablowy szafki ESTS	Dobór wg. katalogu 07.100	1szt
20	Rura PCV (UV 0)	110mm		6mb
21	Oslony przeciw ptakom	OIP	Dobór wg. karty 79.K50	3szt

STNpb __ -20/ __ /II

Słupowa stacja transformatorowa

Schemat elektryczny



Adnotacje	Nr karty katalogowej
Ogólny schemat elektryczny	79.A01
Dobór ustojów	79.K01
Wiązania przewodów	79.K09
Osprzęt do transformatorów	79.K49
Dobór głowic kablowych	79.K46

Specyfikacja materiałowa

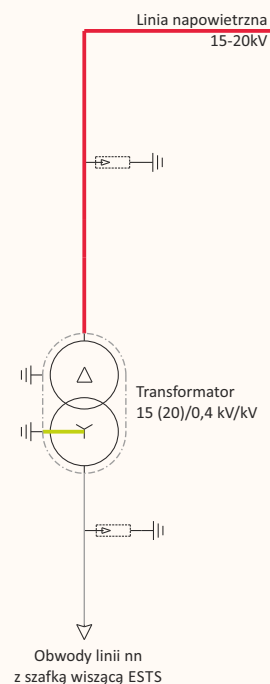
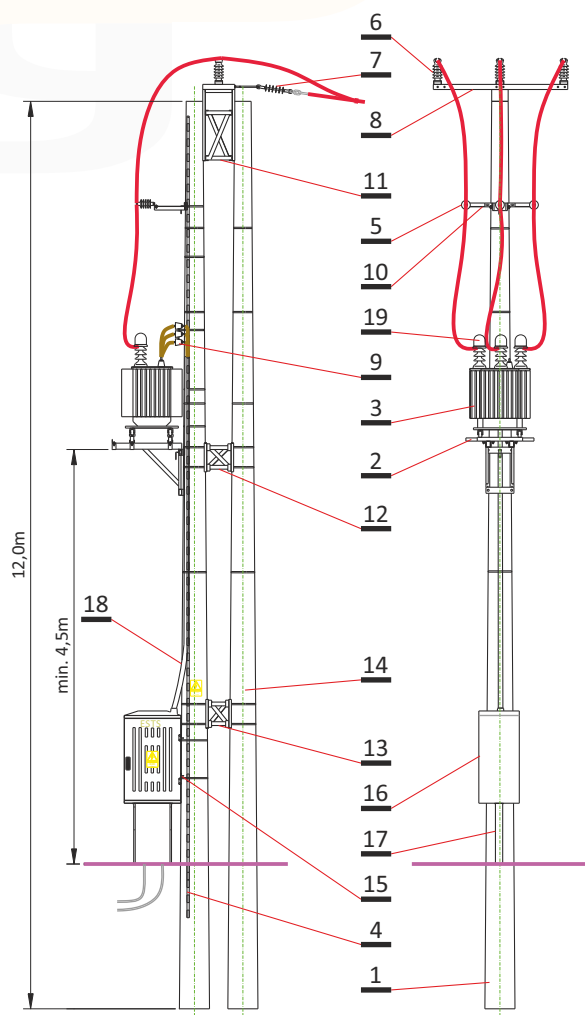
Lp	Nazwa konstrukcji/aparatu	Typ	Uwagi	Ilość
1	Żerdź wirowana	E__/_		1szt
2	Podstawa pod transformator	LKTZ-400	do 400kVA	1szt
		LKTZ-630	do 630kVA	
3	Transformator		1szt
4	Bednarka stalowa-ocynkowana	30x4	Montaż wg. karty 79.K28	12mb
5	Podstawa bezpiecznikowa	Dobór wg. karty 79.L09	1kpl
6	Ogranicznik przepięć SN	Dobór wg. karty 79.K33	3szt
7	Izolator liniowy wsporczy	Dobór wg. karty 79.K10	3szt
8	Izolator odciągowy	Dobór wg. karty 79.K22	3szt
9	Poprzecznik odporowy	LPO-50/K	dla linii 70mm ²	1kpl
	Taśma stalowa z klamerką	COT		9kpl

Lp	Nazwa konstrukcji/aparatu	Typ	Uwagi	Ilość
10	Konstrukcja pod ograniczniki SN	LKO		1kpl
11	Konstrukcja pod podstawy bezp.	LKBZ		1kpl
12	Głowica stężająca	LGS-60		1kpl
13	Konstrukcja stężająca	LKL-60/G		1kpl
14	Konstrukcja stężająca	LKL-60/D		1kpl
15	Tabliczka ostrzegawcza		Montaż wg. karty 79.K39	1kpl
16	Szafka kablowa ESTSF	Dobór wg. katalogu 07.200	1kpl
17	Postument szafki ESTSF	Dobór wg. katalogu 07.200	1szt
18	Rura PCV (UV 0)	110mm		6mb
19	Ostony przeciw ptakom	OIP	Dobór wg. karty 79.K50	3szt
20	Ogranicznik przepięć nn	Dobór wg. karty 79.K35	3szt

STNpbu __ -20/ _ /II

Słupowa stacja transformatorowa uproszczona

Schemat elektryczny



Adnotacje	Nr karty katalogowej
Ogólny schemat elektryczny	79.A01
Dobór ustojów	79.K01
Wiązania przewodów	79.K09
Osprzęt do transformatorów	79.K49
Dobór głowic kablowych	79.K46

Specyfikacja materiałowa

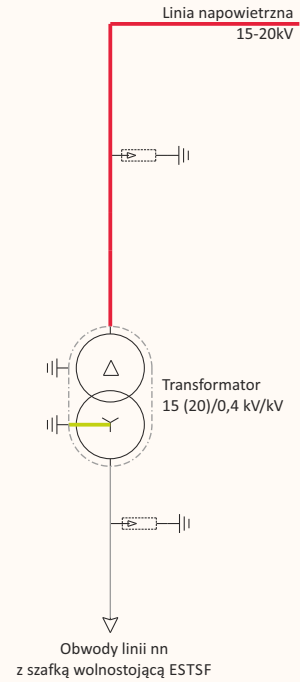
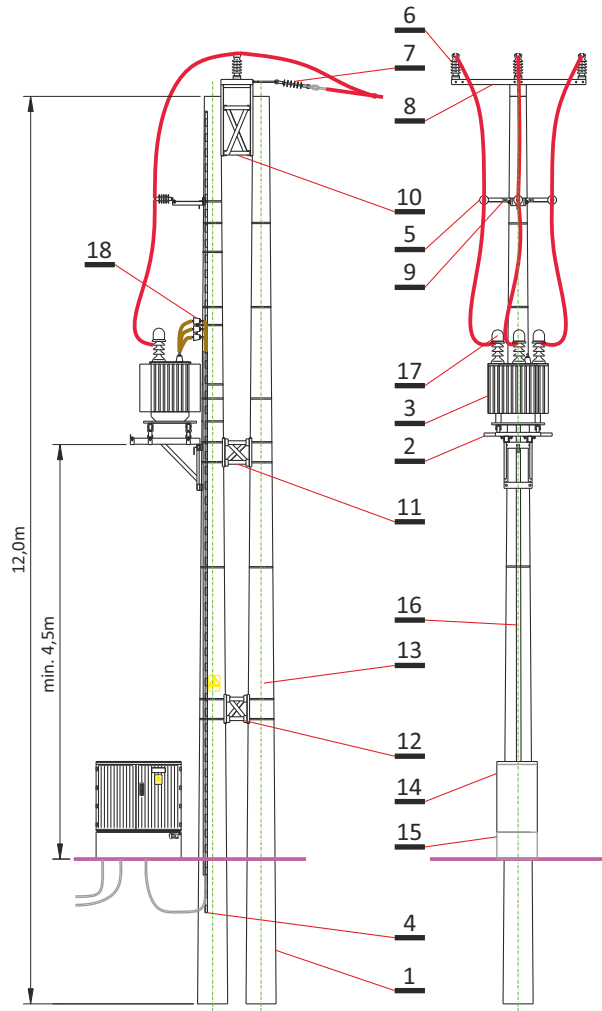
Lp	Nazwa konstrukcji/aparatu	Typ	Uwagi	Ilość
1	Żerdź wirowana	E__/_		1szt
2	Podstawa pod transformator	LKTZ-400	do 400kVA	1szt
		LKTZ-630	do 630kVA	1szt
3	Transformator		1szt
4	Bednarka stalowa-ocynkowana	30x4	Montaż wg. karty 79.K28	12mb
5	Ogranicznik przepięć SN	Dobór wg. karty 79.K33	3szt
6	Izolator liniowy wsporczy	Dobór wg. karty 79.K10	3szt
7	Izolator odciągowy	Dobór wg. karty 79.K22	3szt
	Poprzecznik odporowy	LPO-50/K	dla linii 70mm ²	1kpl
	Taśma stalowa z klamerką	COT		9kpl
9	Ogranicznik przepięć nn	Dobór wg. karty 79.K35	3szt

Lp	Nazwa konstrukcji/aparatu	Typ	Uwagi	Ilość
10	Konstrukcja pod ograniczniki SN	LKO		1kpl
11	Głowica stężająca	LGS-60		1kpl
12	Konstrukcja stężająca	LKL-60/G		1kpl
13	Konstrukcja stężająca	LKL-60/D		1kpl
14	Tabliczka ostrzegawcza		Montaż wg. karty 79.K39	1kpl
15	Konstrukcja montażowa szafki ESTS	LKMS		1kpl
16	Szafka ESTS	Dobór wg. katalogu 07.100	1kpl
17	Kanał kablowy ESTS	Dobór wg. katalogu 07.100	1szt
18	Rura PCV (UV 0)	110mm		6mb
19	Osłony przeciw ptakom	OIP	Dobór wg. karty 79.K50	3szt

STNpbu __ -20/ __ /II

Słupowa stacja transformatorowa uproszczona

Schemat elektryczny



Adnotacje	Nr karty katalogowej
Ogólny schemat elektryczny	79.A01
Dobór ustojów	79.K01
Wiązania przewodów	79.K09
Osprzęt do transformatorów	79.K49
Dobór głowic kablowych	79.K46

Specyfikacja materiałowa

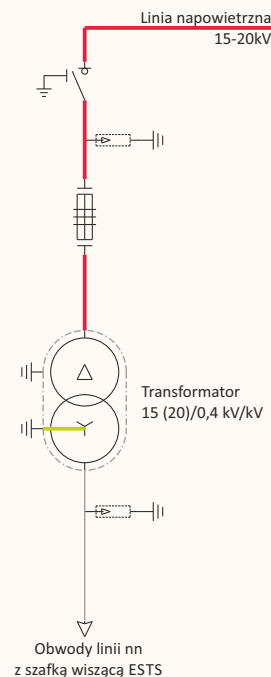
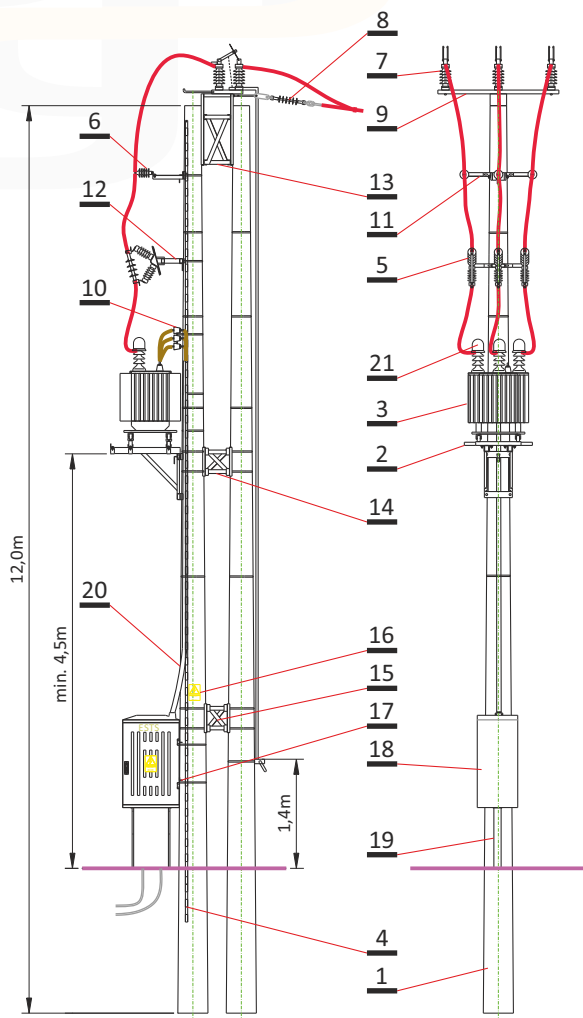
Lp	Nazwa konstrukcji/aparatu	Typ	Uwagi	Ilość
1	Zerdź wirowana	E__/_		1szt
2	Podstawa pod transformator	LKTZ-400	do 400kVA	1szt
		LKTZ-630	do 630kVA	
3	Transformator		1szt
4	Bednarka stalowa-ocynkowana	30x4	Montaż wg. karty 79.K28	12mb
5	Ogranicznik przepięć SN	Dobór wg. karty 79.K33	3szt
6	Izolator liniowy wsporczy	Dobór wg. karty 79.K10	3szt
7	Izolator odciągowy	Dobór wg. karty 79.K22	3szt
8	Poprzecznik odporowy	LPO-50/K	dla linii 70mm ²	1kpl
	Taśma stalowa z klamerką	COT		9kpl

Lp	Nazwa konstrukcji/aparatu	Typ	Uwagi	Ilość
9	Konstrukcja pod ograniczniki SN	LKO		1kpl
10	Głowica stężająca	LGS-60		1kpl
11	Konstrukcja stężająca	LKL-60/G		1kpl
12	Konstrukcja stężająca	LKL-60/D		1kpl
13	Tabliczka ostrzegawcza		Montaż wg. karty 79.K39	1kpl
14	Szafka ESTSF	Dobór wg. katalogu 07.200	1kpl
15	Postument szafki ESTSF	Dobór wg. katalogu 07.200	1szt
16	Rura PCV (UV 0)	110mm		6mb
17	Ostony przeciw ptakom	OIP	Dobór wg. karty 79.K50	3szt
18	Ogranicznik przepięć nn	Dobór wg. karty 79.K35	3szt

STNpbo __ -20/ _/II

Słupowa stacja transformatorowa

Schemat elektryczny



Adnotacje	Nr karty katalogowej
Ogólny schemat elektryczny	79.A01
Dobór ustojów	79.K01
Wiązania przewodów	79.K09
Osprzęt do transformatorów	79.K49
Dobór głowic kablowych	79.K46

Specyfikacja materiałowa

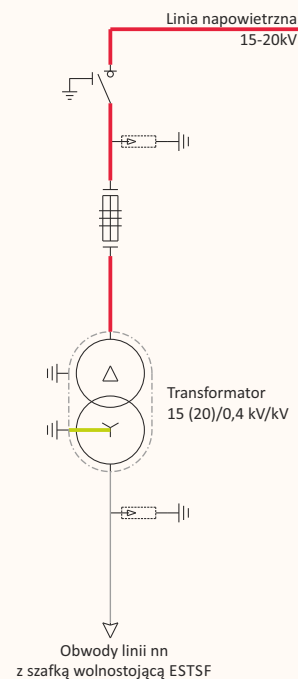
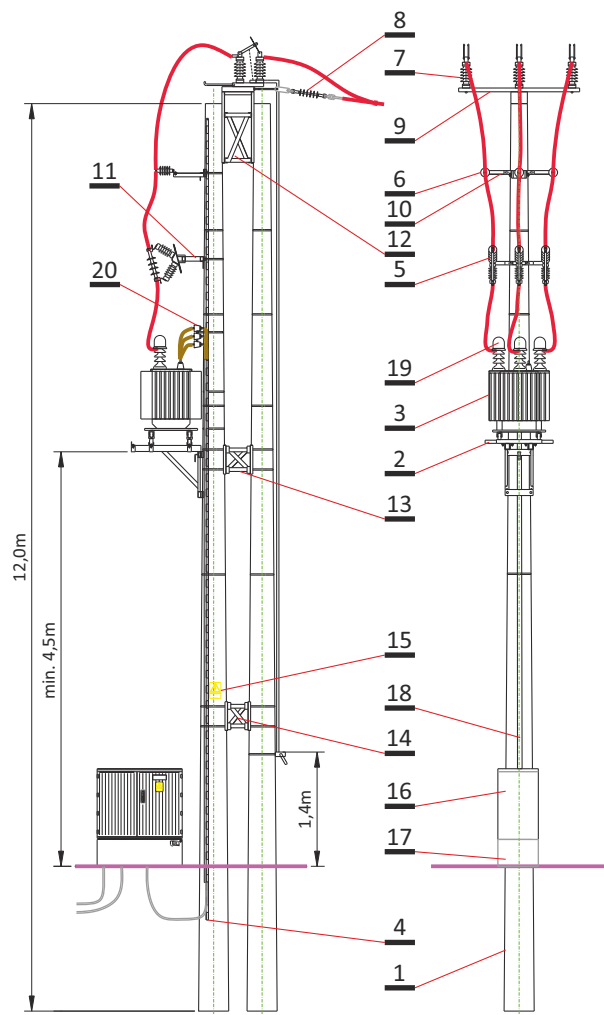
Lp	Nazwa konstrukcji/aparatu	Typ	Uwagi	Ilość
1	Żerdź wirowana	E__/_/ _		1szt
2	Podstawa pod transformator	LKTZ-400	do 400kVA	1szt
		LKTZ-630	do 400kVA	
3	Transformator		1szt
4	Bednarka stalowa-ocynkowana	30x4	Montaż wg. karty 79.K28	12mb
5	Podstawa bezpiecznikowa	Dobór wg. karty 79.L09	1kpl
6	Ogranicznik przepięć SN	Dobór wg. karty 79.K33	3szt
7	Rozłącznik napowietrzny		1kpl
8	Izolator odciągowy	Dobór wg. karty 79.K22	3szt
9	Popręcznik odporowy	LPO-50/K	dla linii 70mm ²	1kpl
	Taśma stalowa z klamerką	COT		9kpl
10	Ogranicznik przepięć nn	Dobór wg. karty 79.K35	3szt

Lp	Nazwa konstrukcji/aparatu	Typ	Uwagi	Ilość
11	Konstrukcja pod ograniczniki SN	LKO		1kpl
12	Konstrukcja pod podstawy bezp.	LKBZ		1kpl
13	Głowica stężająca	LGS-60		1kpl
14	Konstrukcja stężająca	LKL-60/G		1kpl
15	Konstrukcja stężająca	LKL-60/D		1kpl
16	Tabliczka ostrzegawcza		Montaż wg. karty 79.K39	1kpl
17	Konstrukcja montażowa szafki ESTS	LKMS		1kpl
18	Szafka ESTS	Dobór wg. katalogu 07.100	1kpl
19	Kanał kablowy szafki ESTS	Dobór wg. katalogu 07.100	1szt
20	Rura PCV (UV 0)	110mm		6mb
21	Ochrony przeciw ptakom	OIP	Dobór wg. karty 79.K50	3szt

STNpbo __ -20/ _ /II

Słupowa stacja transformatorowa

Schemat elektryczny



Adnotacje	Nr karty katalogowej
Ogólny schemat elektryczny	79.A01
Dobór ustojów	79.K01
Wiązania przewodów	79.K09
Osprzęt do transformatorów	79.K49
Dobór głowic kablowych	79.K46

Specyfikacja materiałowa

Lp	Nazwa konstrukcji/aparatu	Typ	Uwagi	Ilość
1	Żerdź wirowana	E__/_/ _		1szt
2	Podstawa pod transformator	LKTZ-400 LKTZ-630	do 400kVA do 630kVA	1szt
3	Transformator		1szt
4	Bednarka uziemiająca	Fe/Zn 30x4	Montaż wg. karty 79.K28	12mb
5	Podstawa bezpiecznikowa	Dobór wg. karty 79.L09	1kpl
6	Ogranicznik przepięć SN	Dobór wg. karty 79.K33	3szt
7	Rozłącznik napowietrzny		1kpl
8	Izolator odciągowy	Dobór wg. karty 79.K22	3szt
9	Poprzecznik odporowy	LPO-50/K	dla linii 70mm ²	1kpl
	Taśma stalowa z klamerką	COT		9kpl

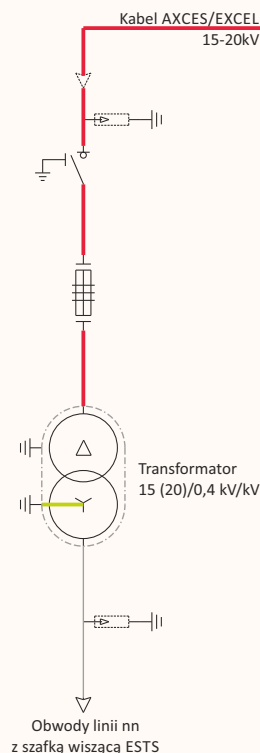
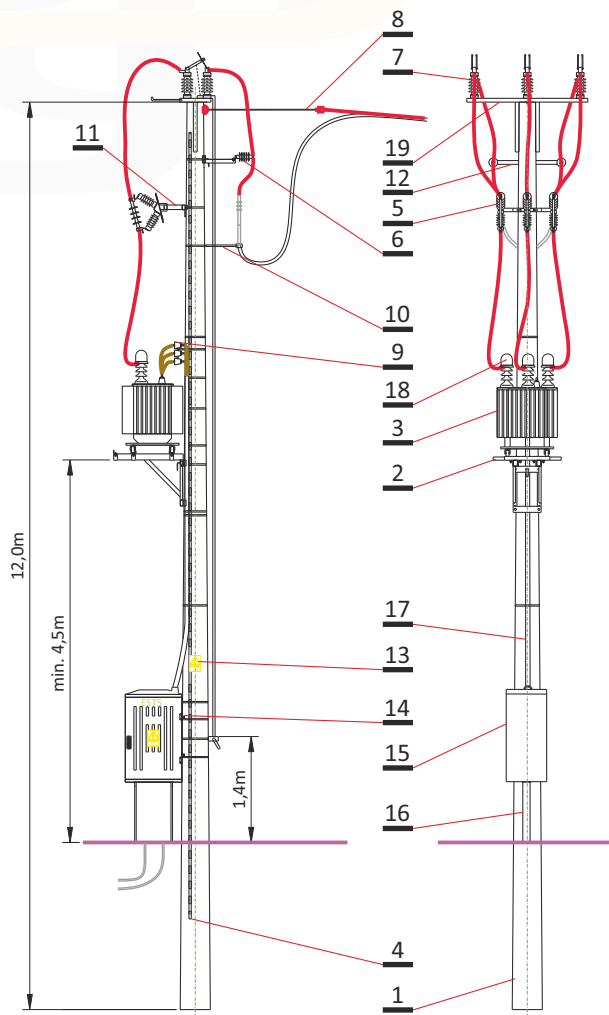
Lp	Nazwa konstrukcji/aparatu	Typ	Uwagi	Ilość
10	Konstrukcja pod ograniczniki	LKO		1kpl
11	Konstrukcja pod podstawy bezp.	LKBZ		1kpl
12	Głowica stężająca	LGS-60		1kpl
13	Konstrukcja stężająca	LKL-60/G		1kpl
14	Konstrukcja stężająca	LKL-60/D		1kpl
15	Tabliczka ostrzegawcza		Montaż wg. karty 79.K39	1kpl
16	Szafka kablowa ESTSF	Dobór wg. katalogu 07.200	1kpl
17	Postument szafki ESTSF	Dobór wg. katalogu 07.200	1szt
18	Rura PCV (UV 0)	110mm		6mb
19	Ostony przeciw ptakom	OIP	Dobór wg. karty 79.K50	3szt
20	Ogranicznik przepięć nn	Dobór wg. karty 79.K35	3szt

STNKso __-20/ __/II, STNKpo __-20/ __/II

Słupowa stacja transformatorowa dla linii AXCES/EXCEL

Schemat elektryczny

B



Adnotacje	Nr karty katalogowej
Ogólny schemat elektryczny	79.A01
Dobór ustojów	79.K01
Wiązania przewodów	79.K09
Osprzęt do transformatorów	79.K49
Dobór głowic kablowych	79.K46

Specyfikacja materiałowa

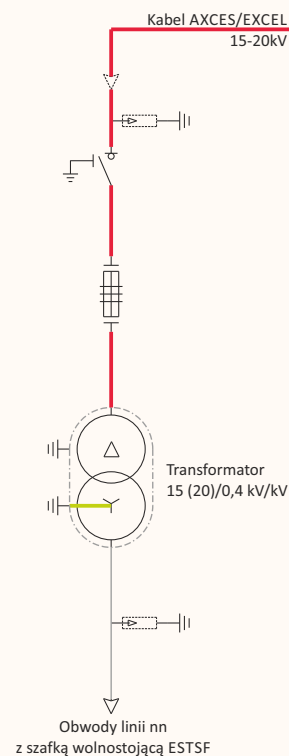
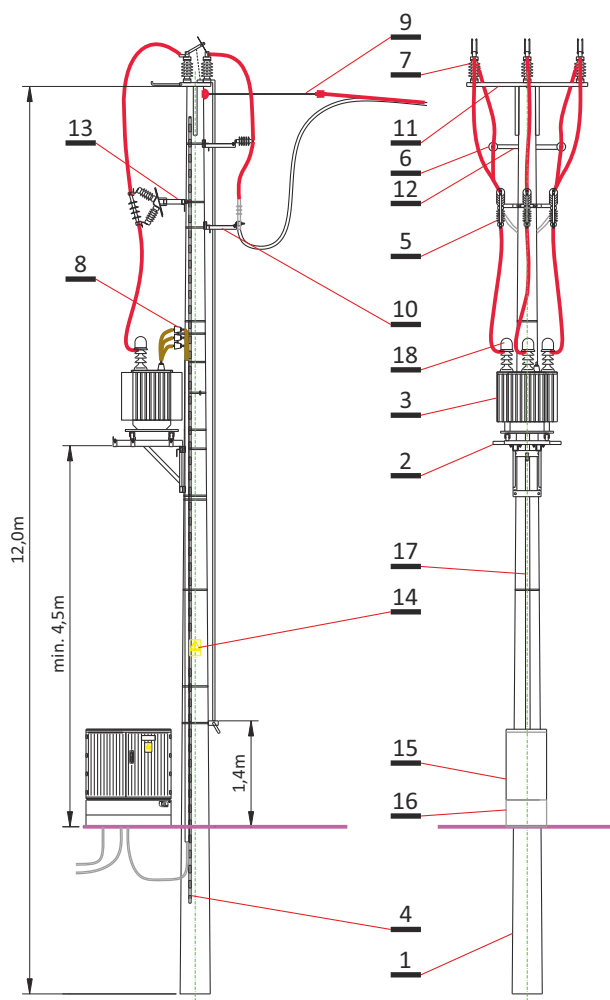
Lp	Nazwa konstrukcji/aparatu	Typ	Uwagi	Ilość
1	Żerdź wirowana	E__/_/ __		1szt
2	Podstawa pod transformator	LKTZ-400	do 400kVA	1szt
		LKTZ-630	do 630kVA	
3	Transformator		1szt
4	Bednarka stalowa-ocynkowana	30x4	Montaż wg. karty 79.K28	12mb
5	Podstawa bezpiecznikowa	Dobór wg. karty 79.L09	1kpl
6	Ogranicznik przepięć SN	Dobór wg. karty 79.K33	3szt
7	Rozłącznik napowietrzny		1kpl
	Taśma stalowa z klamerką	COT		9kpl
8	Łącznik odciągowy	SO155.1		1kpl
9	Ogranicznik przepięć nn	Dobór wg. karty 79.K35	3szt

Lp	Nazwa konstrukcji/aparatu	Typ	Uwagi	Ilość
10	Konstrukcja dystansowa	KD-1a		1kpl
11	Konstrukcja pod podstawy bezp.	LKBZ		1kpl
12	Konstrukcja pod ograniczniki SN	LKO		2kpl
13	Tabliczka ostrzegawcza		Montaż wg. karty 79.K39	1kpl
14	Konstrukcja montażowa szafki ESTS	LKMS		1kpl
15	Szafka ESTS	Dobór wg. katalogu 07.100	1kpl
16	Kanał kablowy szafki ESTS	Dobór wg. katalogu 07.100	1szt
17	Rura PCV (UV 0)	110mm		6mb
18	Osłony przeciw ptakom	OIP	Dobór wg. karty 79.K50	3szt
19	Konstrukcja pod rozłącznik	LKR		1kpl

STNKso __ -20/ _ /II, STNKpo __ -20/ _ /II

Słupowa stacja transformatorowa dla linii AXCES/EXCEL

Schemat elektryczny



Adnotacje	Nr karty katalogowej
Ogólny schemat elektryczny	79.A01
Dobór ustojów	79.K01
Wiązania przewodów	79.K09
Osprzęt do transformatorów	79.K49
Dobór głowic kablowych	79.K46

Specyfikacja materiałowa

Lp	Nazwa konstrukcji/aparatu	Typ	Uwagi	Ilość
1	Żerdź wirowana	E__/_		1szt
2	Podstawa pod transformator	LKTZ-400	do 400kVA	1szt
		LKTZ-630	do 630kVA	
3	Transformator		1szt
4	Bednarka stalowa-ocynkowana	30x4	Montaż wg. karty 79.K28	12mb
5	Podstawa bezpiecznikowa	Dobór wg. karty 79.L09	1kpl
6	Ogranicznik przepięć SN	Dobór wg. karty 79.K33	3szt
7	Rozłącznik napowietrzny		1kpl
	Taśma stalowa z klamerką	COT		9kpl
8	Ogranicznik przepięć nn	Dobór wg. karty 79.K35	3szt

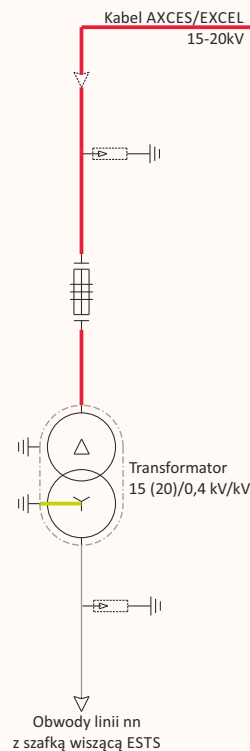
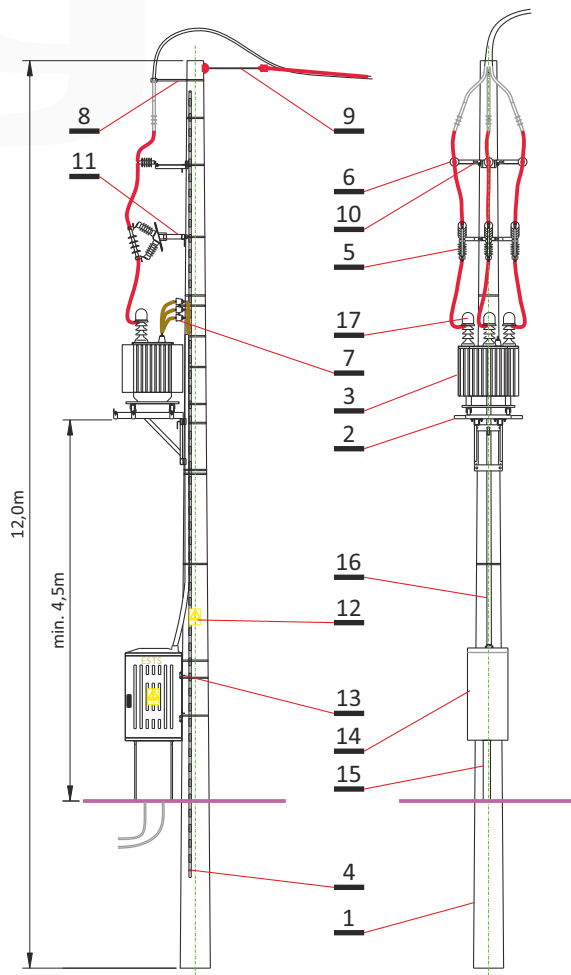
Lp	Nazwa konstrukcji/aparatu	Typ	Uwagi	Ilość
9	Łącznik odciągowy	SO155.1		1kpl
10	Konstrukcja dystansowa	KD-1a		1kpl
11	Konstrukcja pod rozłącznik	LKR		1kpl
12	Konstrukcja pod ograniczniki SN	LKO		2kpl
13	Konstrukcja pod podstawy bezp.	LKBZ		1kpl
14	Tabliczka ostrzegawcza		Montaż wg. karty 79.K39	1kpl
15	Szafka kablowa ESTSF	Dobór wg. katalogu 07.200	1kpl
16	Postument szafki ESTSF	Dobór wg. katalogu 07.200	1szt
17	Rura PCV (UV 0)	110mm		6mb
18	Ostony przeciw ptakom	OIP	Dobór wg. karty 79.K50	3szt

STNKs __ -20/ __ /II, STNKp __ -20/ __ /II

Słupowa stacja transformatorowa dla linii AXCES/EXCEL

Schemat elektryczny

B



Adnotacje	Nr karty katalogowej
Ogólny schemat elektryczny	79.A01
Dobór ustojów	79.K01
Wiązania przewodów	79.K09
Osprzęt do transformatorów	79.K49
Dobór głowic kablowych	79.K46

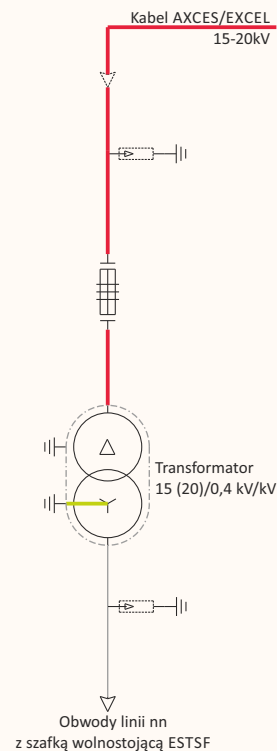
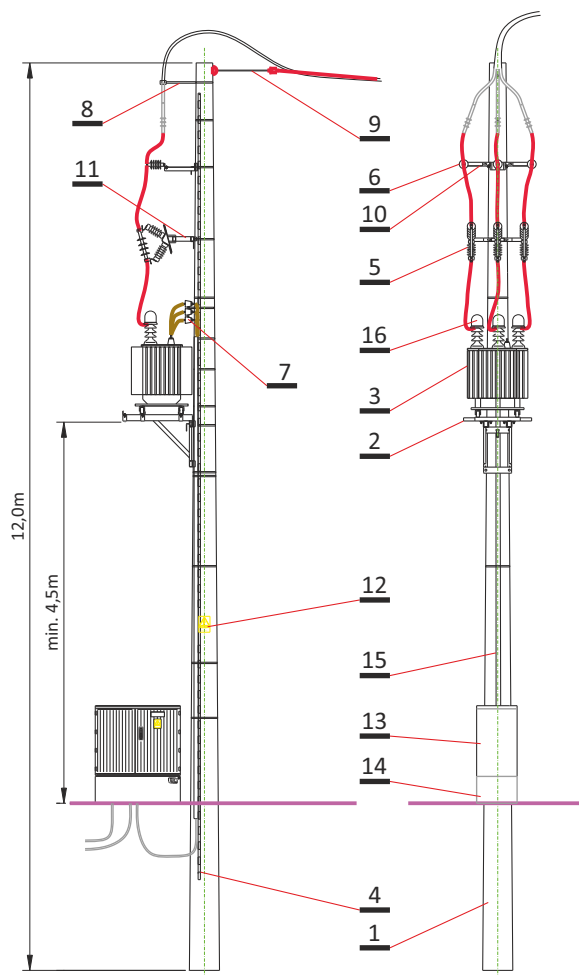
Specyfikacja materiałowa

Lp	Nazwa konstrukcji/aparatu	Typ	Uwagi	Ilość
1	Żerdź wirowana	E__/_/		1szt
2	Podstawa pod transformator	LKTZ-400	do 400kVA	1szt
		LKTZ-630	do 630kVA	
3	Transformator		1szt
4	Bednarka uziemiająca	Fe/Zn 30x4	Montaż wg. karty 79.K28	12mb
5	Podstawa bezpiecznikowa	Dobór wg. karty 79.L09	1kpl
6	Ogranicznik przepięć SN	Dobór wg. karty 79.K33	3szt
7	Taśma stalowa z klamerką	COT		9kpl
				Ogranicznik przepięć nn

Lp	Nazwa konstrukcji/aparatu	Typ	Uwagi	Ilość
8	Konstrukcja dystansowa	KD-1a		1kpl
9	Łącznik odciągowy	SO155.1		1kpl
10	Konstrukcja pod ograniczniki	LKO		
11	Konstrukcja pod podstawy bezp.	LKBZ		1kpl
12	Tabliczka ostrzegawcza		Montaż wg. karty 79.K39	1kpl
13	Konstrukcja montażowa szafki ESTS	LKMS		1kpl
14	Szafka ESTS	Dobór wg. katalogu 07.100	1kpl
15	Kanał kablowy ESTS	Dobór wg. katalogu 07.100	1szt
16	Rura PCV (UV 0)	110mm		6mb
17	Oslony przeciw ptakom	OIP	Dobór wg. karty 79.K50	3szt

STNKs __ -20/ __ /II, STNKp __ -20/ __ /II

Słupowa stacja transformatorowa dla linii AXCES/EXCEL Schemat elektryczny



Adnotacje	Nr karty katalogowej
Ogólny schemat elektryczny	79.A01
Dobór ustojów	79.K01
Wiązania przewodów	79.K09
Osprzęt do transformatorów	79.K49
Dobór głowic kablowych	79.K46

Specyfikacja materiałowa

Lp	Nazwa konstrukcji/aparatu	Typ	Uwagi	Ilość
1	Żerdź wirowana	E__/_		1szt
2	Podstawa pod transformator	LKTZ-400	do 400kVA	1szt
		LKTZ-630	do 630kVA	
3	Transformator		1szt
4	Bednarka stalowa-ocynkowana	30x4	Montaż wg. karty 79.K28	12mb
5	Podstawa bezpiecznikowa	Dobór wg. karty 79.L09	1kpl
6	Ogranicznik przepięć SN	Dobór wg. karty 79.K33	3szt
	Taśma stalowa z klamerką	COT		9kpl
7	Ogranicznik przepięć nn	Dobór wg. karty 79.K35	3szt

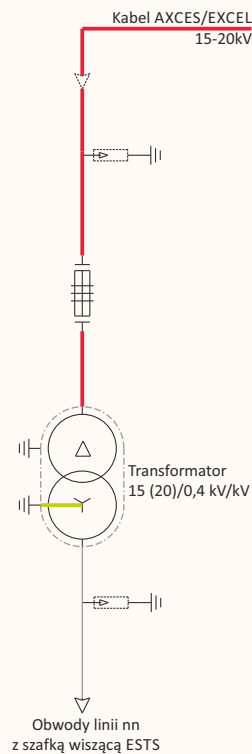
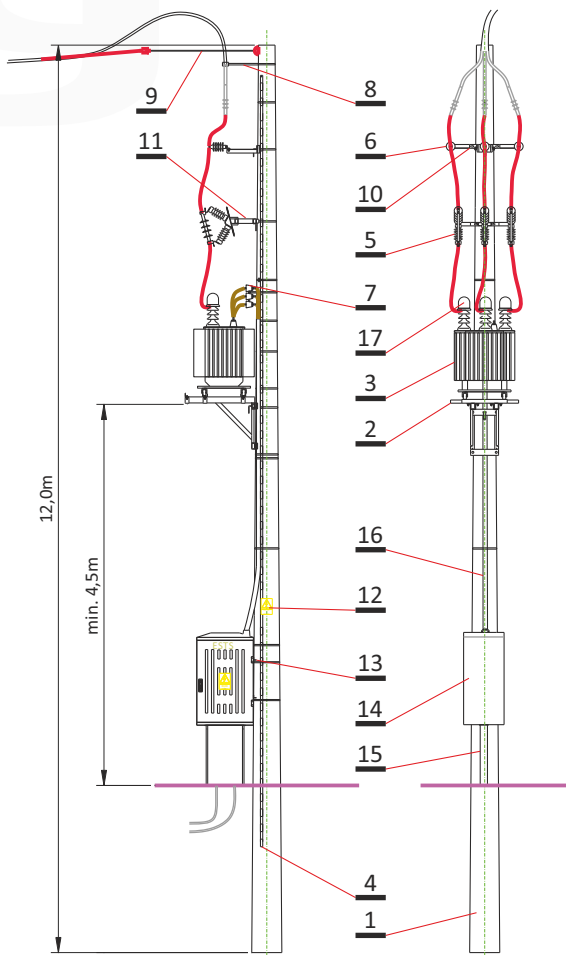
Lp	Nazwa konstrukcji/aparatu	Typ	Uwagi	Ilość
8	Konstrukcja dystansowa	KD-1a		1kpl
9	Łącznik odciągowy	SO155.1		1kpl
10	Konstrukcja pod ograniczniki SN	LKO		1kpl
11	Konstrukcja pod podstawy bezp.	LKBZ		1kpl
12	Tabliczka ostrzegawcza		Montaż wg. karty 79.K39	1kpl
13	Szafka kablowa ESTSF	Dobór wg. katalogu 07.200	1kpl
14	Postument szafki ESTSF	Dobór wg. katalogu 07.200	1szt
15	Rura PCV (UV 0)	110mm		6mb
16	Ostony przeciw ptakom	OIP	Dobór wg. karty 79.K50	3szt

STNKs __ -20/ __ /I, STNKp __ -20/ __ /I

Słupowa stacja transformatorowa dla linii AXCES/EXCEL

Schemat elektryczny

B



Adnotacje	Nr karty katalogowej
Ogólny schemat elektryczny	79.A01
Dobór ustojów	79.K01
Wiązania przewodów	79.K09
Osprzęt do transformatorów	79.K49
Dobór głowic kablowych	79.K46

Specyfikacja materiałowa

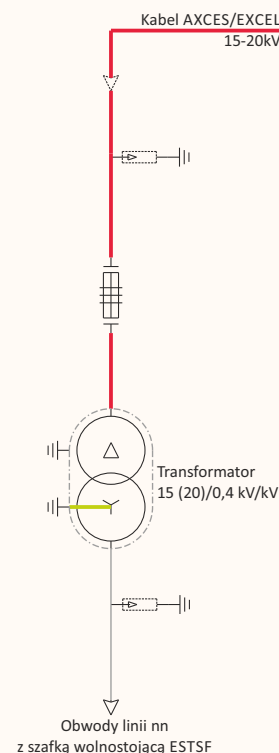
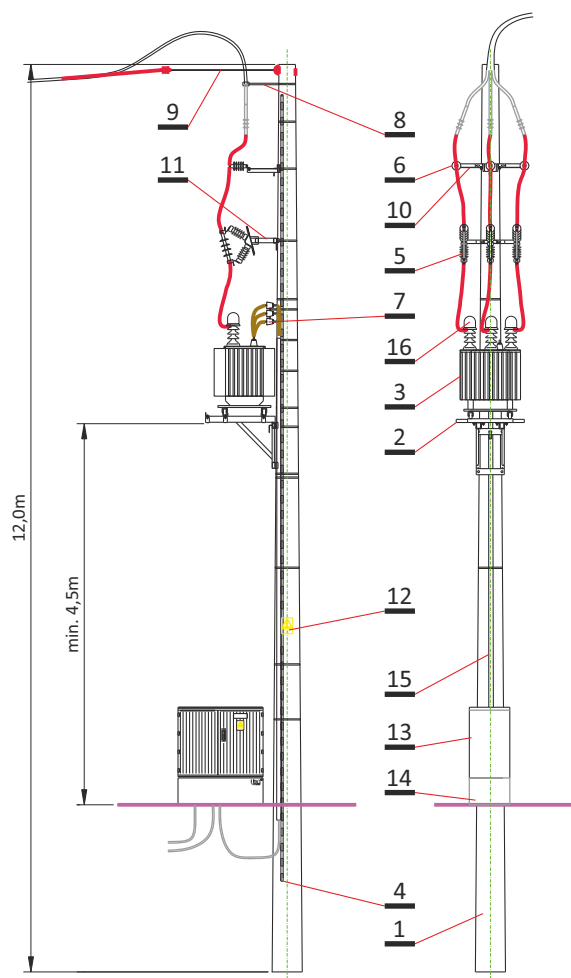
Lp	Nazwa konstrukcji/aparatu	Typ	Uwagi	Ilość
1	Żerdź wirowana	E__/_/		1szt
2	Podstawa pod transformator	LKTZ-400 LKTZ-630	do 400kVA do 630kVA	1szt
3	Transformator		1szt
4	Bednarka stalowa -ocynkowana	30x4	Montaż wg. karty 79.K28	12mb
5	Podstawa bezpiecznikowa	Dobór wg. karty 79.L09	1kpl
6	Ogranicznik przepięć SN	Dobór wg. karty 79.K33	3szt
	Taśma stalowa z klamerką	COT		9kpl
7	Ogranicznik przepięć nn	Dobór wg. karty 79.K35	3szt

Lp	Nazwa konstrukcji/aparatu	Typ	Uwagi	Ilość
8	Konstrukcja dystansowa	KD-1a		1kpl
9	Łącznik odciągowy	SO155.1		1kpl
10	Konstrukcja pod ograniczniki SN	LKO		1kpl
11	Konstrukcja pod podstawy bezp.	LKBZ		1kpl
12	Tabliczka ostrzegawcza		Montaż wg. karty 79.K39	1kpl
13	Konstrukcja montażowa szafki ESTS	LKMS		1kpl
14	Szafka ESTS	Dobór wg. katalogu 07.100	1kpl
15	Kanał kablowy ESTS	Dobór wg. katalogu 07.100	1szt
16	Rura PCV (UV 0)	110mm		6mb
17	Oslony przeciw ptakom	OIP	Dobór wg. karty 79.K50	3szt

STNKs __ -20/ __ /I, STNKp __ -20/ __ /I

Słupowa stacja transformatorowa dla linii AXCES/EXCEL

Schemat elektryczny



Adnotacje	Nr karty katalogowej
Ogólny schemat elektryczny	79.A01
Dobór ustojów	79.K01
Wiązania przewodów	79.K09
Osprzęt do transformatorów	79.K49
Dobór głowic kablowych	79.K46

Specyfikacja materiałowa

Lp	Nazwa konstrukcji/aparatu	Typ	Uwagi	Ilość
1	Żerdź wirowana	E__/_		1szt
2	Podstawa pod transformator	LKTZ-400	do 400kVA	1szt
		LKTZ-630	do 630kVA	
3	Transformator		1szt
4	Bednarka stalowa-ocynkowana	30x4	Montaż wg. karty 79.K28	12mb
5	Podstawa bezpiecznikowa	Dobór wg. karty 79.L09	1kpl
6	Ogranicznik przepięć SN	Dobór wg. karty 79.K33	3szt
	Taśma stalowa z klamerką	COT		9kpl
7	Ogranicznik przepięć nn	Dobór wg. karty 79.K35	3szt

Lp	Nazwa konstrukcji/aparatu	Typ	Uwagi	Ilość
8	Konstrukcja dystansowa	KD-1a		1kpl
9	Łącznik odciągowy	SO155.1		1kpl
10	Konstrukcja pod ograniczniki SN	LKO		1kpl
11	Konstrukcja pod podstawy bezp.	LKBZ		1kpl
12	Tabliczka ostrzegawcza		Montaż wg. karty 79.K39	1kpl
13	Szafka kablowa ESTSF	Dobór wg. katalogu 07.200	1kpl
14	Postument szafki ESTSF	Dobór wg. katalogu 07.200	1szt
15	Rura PCV (UV 0)	110mm		6mb
16	Ostony przeciw ptakom	OIP	Dobór wg. karty 79.K50	3szt

