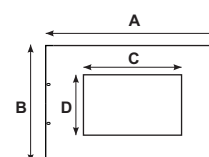


### Oslony maskujace do wyklacznikow typ EB 2

| Oslony do wyklacznikow<br>EB125-3p | Nr.<br>Katalogowy | A<br>Szerokosc<br>maskownicy | B<br>Wysokosc<br>maskownicy | C x D<br>Wyciecie | Szerokosc<br>obudowy |
|------------------------------------|-------------------|------------------------------|-----------------------------|-------------------|----------------------|
| MRX1511-EB2 125-3p                 | 1177010           | 231                          | 270                         | 90x45             | 270                  |
| MRX1516-EB2 125-3p                 | 1177011           | 321                          |                             |                   | 360                  |
| MRX1526-EB2 125-3p                 | 1177013           | 501                          |                             |                   | 540                  |
| MRX1536-EB2 125-3p                 | 1177015           | 681                          |                             |                   | 720                  |
| MRX1546-EB2 125-3p                 | 1177017           | 861                          |                             |                   | 900                  |
| MRX1556-EB2 125-3p                 | 1177019           | 1041                         |                             |                   | 1080                 |



| Oslony do wyklacznikow<br>EB125-4p | Nr.<br>Katalogowy | A<br>Szerokosc<br>maskownicy | B<br>Wysokosc<br>maskownicy | C x D<br>Wyciecie | Szerokosc<br>obudowy |
|------------------------------------|-------------------|------------------------------|-----------------------------|-------------------|----------------------|
| MRX1511-EB2 125-4p                 | 1177060           | 231                          | 270                         | 120x45            | 270                  |
| MRX1516-EB2 125-4p                 | 1177061           | 321                          |                             |                   | 360                  |
| MRX1526-EB2 125-4p                 | 1177063           | 501                          |                             |                   | 540                  |
| MRX1536-EB2 125-4p                 | 1177065           | 681                          |                             |                   | 720                  |
| MRX1546-EB2 125-4p                 | 1177067           | 861                          |                             |                   | 900                  |
| MRX1556-EB2 125-4p                 | 1177069           | 1041                         |                             |                   | 1080                 |



| Oslony do wyklacznikow<br>EB160-250-3p | Nr.<br>Katalogowy | A<br>Szerokosc<br>maskownicy | B<br>Wysokosc<br>maskownicy | C x D<br>Wyciecie | Szerokosc<br>obudowy |
|--|-------------------|------------------------------|-----------------------------|-------------------|----------------------|
| MRX1511-EB2 250-3p                     | 1177110           | 231                          | 270                         | 105x45            | 270                  |
| MRX1516-EB2 250-3p                     | 1177111           | 321                          |                             |                   | 360                  |
| MRX1526-EB2 250-3p                     | 1177113           | 501                          |                             |                   | 540                  |
| MRX1536-EB2 250-3p                     | 1177115           | 681                          |                             |                   | 720                  |
| MRX1546-EB2 250-3p                     | 1177117           | 861                          |                             |                   | 900                  |
| MRX1556-EB2 250-3p                     | 1177119           | 1041                         |                             |                   | 1080                 |



| Oslony do wyklacznikow<br>EB160-250-4p | Nr.<br>Katalogowy | A<br>Szerokosc<br>maskownicy | B<br>Wysokosc<br>maskownicy | C x D<br>Wyciecie | Szerokosc<br>obudowy |
|--|-------------------|------------------------------|-----------------------------|-------------------|----------------------|
| MRX1511-EB2 250-4p                     | 1177160           | 231                          | 270                         | 140x45            | 270                  |
| MRX1516-EB2 250-4p                     | 1177161           | 321                          |                             |                   | 360                  |
| MRX1526-EB2 250-4p                     | 1177163           | 501                          |                             |                   | 540                  |
| MRX1536-EB2 250-4p                     | 1177165           | 681                          |                             |                   | 720                  |
| MRX1546-EB2 250-4p                     | 1177167           | 861                          |                             |                   | 900                  |
| MRX1556-EB2 250-4p                     | 1177169           | 1041                         |                             |                   | 1080                 |

| Oslony do wyklacznikow<br>EB400-630-3-4p | Nr.<br>Katalogowy | A<br>Szerokosc<br>maskownicy | B<br>Wysokosc<br>maskownicy | C x D<br>Wyciecie | Szerokosc<br>obudowy |
|--|-------------------|------------------------------|-----------------------------|-------------------|----------------------|
| MRX1511-EB2 400                          | 1177220           | 231                          | 360                         | 117x103           | 270                  |
| MRX1516-EB2 400                          | 1177221           | 321                          |                             |                   | 360                  |
| MRX1526-EB2 400                          | 1177223           | 501                          |                             |                   | 540                  |
| MRX1536-EB2 400                          | 1177225           | 681                          |                             |                   | 720                  |
| MRX1546-EB2 400                          | 1177227           | 861                          |                             |                   | 900                  |
| MRX1556-EB2 400                          | 1177229           | 1041                         |                             |                   | 1080                 |

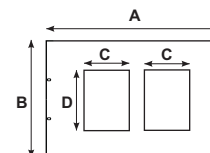
## Ostony maskujące do wyłączników EB 2 pracujących w układach SZR z nap. dami

| Ostony do wyłączników EB125-3p | Nr. Katalogowy | A<br>Szerokość maskownicy | B<br>Wysokość maskownicy | C x D<br>Wycięcie | Szerokość obudowy |
|--------------------------------|----------------|---------------------------|--------------------------|-------------------|-------------------|
| MRX1526-EB2 125-3p             | 1177313        | 501                       | 270                      | 90x45x2           | 540               |
| MRX1536-EB2 125-3p             | 1177315        | 681                       |                          |                   | 720               |
| MRX1546-EB2 125-3p             | 1177317        | 861                       |                          |                   | 900               |
| MRX1556-EB2 125-3p             | 1177319        | 1041                      |                          |                   | 1080              |

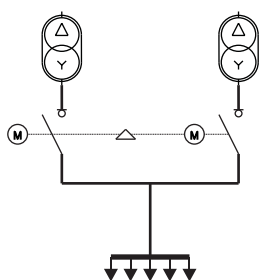
| Ostony do wyłączników EB125-4p | Nr. Katalogowy | A<br>Szerokość maskownicy | B<br>Wysokość maskownicy | C x D<br>Wycięcie | Szerokość obudowy |
|--------------------------------|----------------|---------------------------|--------------------------|-------------------|-------------------|
| MRX1526-EB2 125-4p             | 1177363        | 501                       | 270                      | 120x45x2          | 540               |
| MRX1536-EB2 125-4p             | 1177365        | 681                       |                          |                   | 720               |
| MRX1546-EB2 125-4p             | 1177367        | 861                       |                          |                   | 900               |
| MRX1556-EB2 125-4p             | 1177369        | 1041                      |                          |                   | 1080              |

| Ostony do wyłączników EB160-250-3p | Nr. Katalogowy | A<br>Szerokość maskownicy | B<br>Wysokość maskownicy | C x D<br>Wycięcie | Szerokość obudowy |
|------------------------------------|----------------|---------------------------|--------------------------|-------------------|-------------------|
| MRX2026-EB2 250-3p                 | 1177423        | 501                       | 360                      | 105x45x2          | 540               |
| MRX2036-EB2 250-3p                 | 1177425        | 681                       |                          |                   | 720               |
| MRX2046-EB2 250-3p                 | 1177427        | 861                       |                          |                   | 900               |
| MRX2056-EB2 250-3p                 | 1177429        | 1041                      |                          |                   | 1080              |

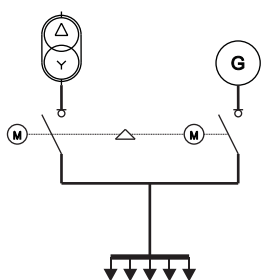
| Ostony do wyłączników EB400-630-3-4p | Nr. Katalogowy | A<br>Szerokość maskownicy | B<br>Wysokość maskownicy | C x D<br>Wycięcie | Szerokość obudowy |
|--------------------------------------|----------------|---------------------------|--------------------------|-------------------|-------------------|
| MRX1536-EB2 400                      | 1177525        | 681                       | 360                      | 117x103x2         | 720               |
| MRX1546-EB2 400                      | 1177527        | 861                       |                          |                   | 900               |
| MRX1556-EB2 400                      | 1177529        | 1041                      |                          |                   | 1080              |



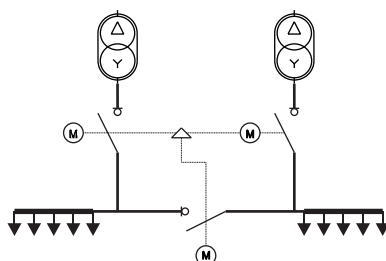
### Przykłady konfiguracji układów przełączania sieci SZR



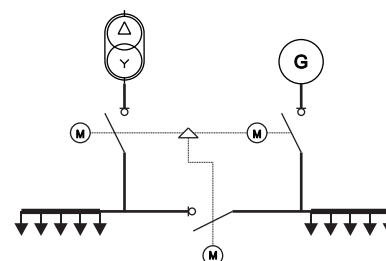
SIEĆ - SIEĆ



SIEĆ - AGREGAT



SIEĆ - SPRZĘGŁO - SIEĆ

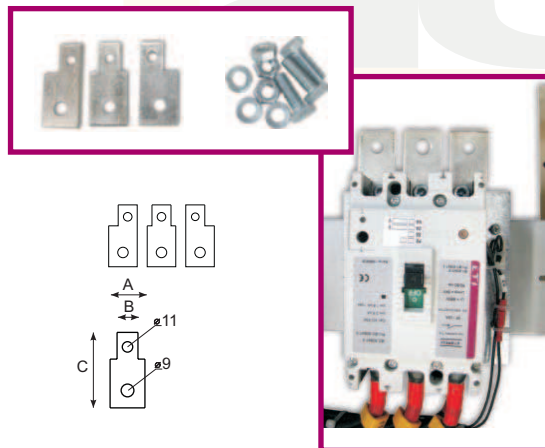


SIEĆ - SPRZĘGŁO - AGREGAT

## Szyny przyłączeniowe redukcyjne do wyłączników EB 2

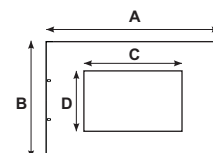
| Typ                     | PPL-250-10-ED125/250 | PPL-400-12-ED400 |
|-------------------------|----------------------|------------------|
| Nr. Katalogowy          | 1190501              | 1190502          |
| Szerokość <b>A</b>      | 30                   | 40               |
| Przyłącze <b>B</b>      | 18                   | 25               |
| Wysokość <b>C</b>       | 65                   | 70               |
| Zasilanie $\varnothing$ | 10mm                 | 12mm             |
| Wyłącznik $\varnothing$ | 8mm                  | 10mm             |
| Przekrój szyn           | 30x5                 | 40x5             |
| Prąd $I_n$              | 250 A                | 400 A            |

Szyny przyłączeniowe umożliwiają zwiększenie przekroju przewodu podłączanego do wyłącznika. Szyny można stosować zarówno w górnych jak i dolnych zaciskach wyłącznika.



## Oslony maskujące do rozłączników kasetowych typ LTL

| Oslony do rozłączników LTL00 | Nr. Katalogowy | <b>A</b><br>Szerokość maskownicy | <b>B</b><br>Wysokość maskownicy | <b>C x D</b><br>Wycięcie | Szerokość obudowy |
|------------------------------|----------------|----------------------------------|---------------------------------|--------------------------|-------------------|
| MRX2011-LTL00                | 1166020        | 231                              | 360                             | 105x123                  | 270               |
| MRX2016-LTL00                | 1166021        | 321                              |                                 | 105x123                  | 360               |
| MRX2016-2xLTL00              | 1166061        | 501                              |                                 | 211x123                  | 540               |
| MRX2026-LTL00                | 1166023        |                                  |                                 | 105x123                  |                   |
| MRX2026-2xLTL00              | 1166063        | 211x123                          |                                 | 720                      |                   |
| MRX2036-LTL00                | 1166025        | 681                              |                                 |                          | 105x123           |
| MRX2036-2xLTL00              | 1166065        | 211x123                          |                                 | 900                      |                   |
| MRX2046-LTL00                | 1166027        | 861                              |                                 |                          | 105x123           |
| MRX2046-2xLTL00              | 1166067        | 1041                             |                                 | 211x123                  | 1080              |
| MRX2056-LTL00                | 1166029        |                                  |                                 | 105x123                  |                   |
| MRX2056-2xLTL00              | 1166069        | 211x123                          |                                 |                          |                   |



| Oslony do rozłączników LTL 1 | Nr. Katalogowy | <b>A</b><br>Szerokość maskownicy | <b>B</b><br>Wysokość maskownicy | <b>C x D</b><br>Wycięcie | Szerokość obudowy |
|------------------------------|----------------|----------------------------------|---------------------------------|--------------------------|-------------------|
| MRX2011-LTL1                 | 1194806        | 231                              | 360                             | 182x182                  | 270               |
| MRX2016-LTL1                 | 1194816        | 321                              |                                 | 182x182                  | 360               |
| MRX2026-LTL1                 | 1194836        | 501                              |                                 | 182x182                  | 540               |
| MRX2026-2xLTL1               | 1194837        |                                  |                                 | 365x182                  |                   |
| MRX2036-LTL1                 | 1194856        | 681                              |                                 | 182x182                  | 720               |
| MRX2036-3xLTL1               | 1194857        |                                  |                                 | 548x182                  |                   |
| MRX2046-LTL1                 | 1194876        | 861                              |                                 | 182x182                  | 900               |
| MRX2046-4xLTL1               | 1194877        |                                  |                                 | 730x182                  |                   |
| MRX2056-LTL1                 | 1194896        | 1041                             |                                 | 182x182                  | 1080              |
| MRX2056-5xLTL1               | 1194897        |                                  |                                 | 913x182                  |                   |





## ARS

ROZŁĄCZNIKI IZOLACYJNE  
BEZPIECZNIKOWE LISTWOWE



## RBK 00 PRO

ROZŁĄCZNIKI IZOLACYJNE  
BEZPIECZNIKOWE



## RBK

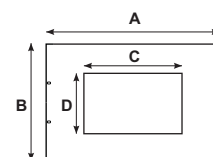
ROZŁĄCZNIKI IZOLACYJNE  
BEZPIECZNIKOWE

APARATURA ŁĄCZNIKOWA



**Oslony maskujace do rozlacznikow kasetowych typu RBK**

| Oslony do rozlacznikow<br>RBK000W | Nr.<br>Katalogowy | A<br>Szerokosc<br>maskownicy | B<br>Wysokosc<br>maskownicy | C x D<br>Wyciecie | Szerokosc<br>obudowy |
|-----------------------------------|-------------------|------------------------------|-----------------------------|-------------------|----------------------|
| MRX1511-RBK000                    | 1165010           | 231                          | 270                         | 89x175            | 270                  |
| MRX1511-2xRBK000                  | 1165050           |                              |                             | 179x175           |                      |
| MRX1516-RBK000                    | 1165011           | 321                          |                             | 89x175            | 360                  |
| MRX1516-2xRBK000                  | 1165051           |                              |                             | 179x175           |                      |
| MRX1526-RBK000                    | 1165013           | 501                          |                             | 89x175            | 540                  |
| MRX1526-2xRBK000                  | 1165053           |                              |                             | 179x175           |                      |
| MRX1536-RBK000                    | 1165015           | 681                          |                             | 89x175            | 720                  |
| MRX1536-2xRBK000                  | 1165055           |                              |                             | 179x175           |                      |
| MRX1546-RBK000                    | 1165017           | 861                          |                             | 89x175            | 900                  |
| MRX1546-2xRBK000                  | 1165057           |                              |                             | 179x175           |                      |
| MRX1556-RBK000                    | 1165019           | 1041                         | 89x175                      | 1080              |                      |
| MRX1556-2xRBK000                  | 1165059           |                              | 179x175                     |                   |                      |



| Oslony do rozlacznikow<br>RBK00W | Nr.<br>Katalogowy | A<br>Szerokosc<br>maskownicy | B<br>Wysokosc<br>maskownicy | C x D<br>Wyciecie | Szerokosc<br>obudowy |
|----------------------------------|-------------------|------------------------------|-----------------------------|-------------------|----------------------|
| MRX1511-RBK00                    | 1165520           | 231                          | 360                         | 106x180           | 270                  |
| MRX1511-2xRBK00                  | 1165560           |                              |                             | 213x180           |                      |
| MRX2016-RBK00                    | 1165521           | 321                          |                             | 106x180           | 360                  |
| MRX2016-2xRBK00                  | 1165561           |                              |                             | 213x180           |                      |
| MRX2026-RBK00                    | 1165523           | 501                          |                             | 106x180           | 540                  |
| MRX2026-2xRBK00                  | 1165563           |                              |                             | 213x180           |                      |
| MRX2036-RBK00                    | 1165525           | 681                          |                             | 106x180           | 720                  |
| MRX2036-2xRBK00                  | 1165565           |                              |                             | 213x180           |                      |
| MRX2046-RBK00                    | 1165527           | 861                          |                             | 106x180           | 900                  |
| MRX2046-2xRBK00                  | 1165567           |                              |                             | 213x180           |                      |
| MRX2056-RBK00                    | 1165529           | 1041                         | 106x180                     | 1080              |                      |
| MRX2056-2xRBK00                  | 1165569           |                              | 213x180                     |                   |                      |



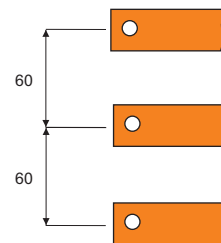
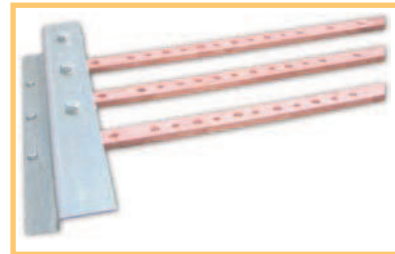
| Oslony do rozlacznikow<br>RBK1 | Nr.<br>Katalogowy | A<br>Szerokosc<br>maskownicy | B<br>Wysokosc<br>maskownicy | C x D<br>Wyciecie | Szerokosc<br>obudowy |
|--------------------------------|-------------------|------------------------------|-----------------------------|-------------------|----------------------|
| MRX1511-RBK1                   | 1194506           | 231                          | 360                         | 179x220           | 270                  |
| MRX2016-RBK1                   | 1194516           | 321                          |                             |                   | 360                  |
| MRX2026-RBK1                   | 1194536           | 501                          |                             | 359x220           | 540                  |
| MRX2026-2xRBK1                 | 1194537           |                              |                             |                   | 540                  |
| MRX2036-RBK1                   | 1194556           | 681                          |                             | 179x220           | 720                  |
| MRX2036-3xRBK1                 | 1194557           |                              |                             | 539x220           |                      |
| MRX2046-RBK1                   | 1194576           | 861                          |                             | 179x220           | 900                  |
| MRX2046-4xRBK1                 | 1194577           |                              |                             | 719x220           |                      |
| MRX2056-RBK1                   | 1194596           | 1041                         |                             | 179x220           | 1080                 |
| MRX2056-5xRBK1                 | 1194597           |                              |                             | 719x220           |                      |

## Montaż rozłączników kasetowych szynowych

| Szyny prądowe 250A | Nr. Katalogowy | Rozstaw szyn | Przekrój szyny | Szerokość obudowy |
|--------------------|----------------|--------------|----------------|-------------------|
| RX-PSL26-60-25     | 1190572        | 60           | CU 25x5        | 540               |
| RX-PSL36-60-25     | 1190574        |              |                | 720               |
| RX-PSL46-60-25     | 1190576        |              |                | 900               |

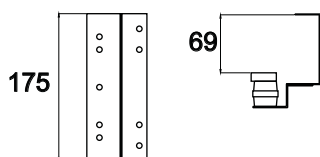
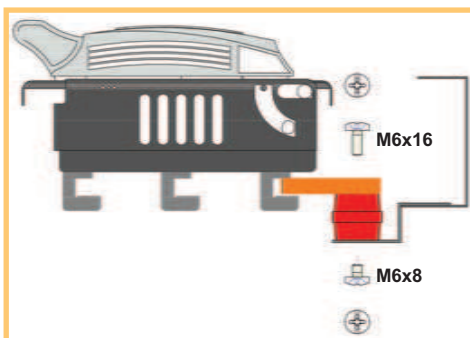
| Szyny prądowe 400A | Nr. Katalogowy | Rozstaw szyn | Przekrój szyny | Szerokość obudowy |
|--------------------|----------------|--------------|----------------|-------------------|
| RX-PSL26-60-40     | 1190582        | 60           | CU 25x10       | 540               |
| RX-PSL36-60-40     | 1190584        |              |                | 720               |
| RX-PSL46-60-40     | 1190586        |              |                | 900               |

| Szyny prądowe 570A | Nr. Katalogowy | Rozstaw szyn | Przekrój szyny | Szerokość obudowy |
|--------------------|----------------|--------------|----------------|-------------------|
| RX-PSL26-60-57     | 1190592        | 60           | CU 30x10       | 540               |
| RX-PSL36-60-57     | 1190594        |              |                | 720               |
| RX-PSL46-60-57     | 1190596        |              |                | 900               |



W skład zestawu wchodzi trzy szyny, uchwyty montażowe oraz izolatory wsporcze

## Montaż pola szynowego w rozdzielnicy

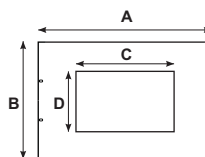


**Oslony maskujace do rozlacznikow kasetowych mocowanych na szyny typu RBK**

| Oslony do rozlacznikow<br><b>RBK00S</b> | Nr.<br>Katalogowy | <b>A</b><br>Szerokosc<br>maskownicy | <b>B</b><br>Wysokosc<br>maskownicy | <b>C x D</b><br>Wyciecie | Szerokosc<br>obudowy |
|---|-------------------|-------------------------------------|------------------------------------|--------------------------|----------------------|
| MRX2026-3xRBK00S                        | 1165103           | 501                                 | 360                                | 89x180x3                 | 540                  |
| MRX2036-6xRBK00S                        | 1165225           | 681                                 |                                    | 89x180x6                 | 720                  |
| MRX2046-7xRBK00S                        | 1165267           | 861                                 |                                    | 89x180x7                 | 900                  |
| MRX2056-9xRBK00S                        | 1165349           | 1041                                |                                    | 89x180x9                 | 1080                 |

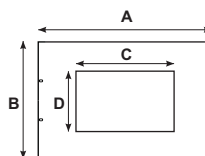


| Oslony do rozlacznikow<br><b>RBK00S</b> | Nr.<br>Katalogowy | <b>A</b><br>Szerokosc<br>maskownicy | <b>B</b><br>Wysokosc<br>maskownicy | <b>C x D</b><br>Wyciecie | Szerokosc<br>obudowy |
|---|-------------------|-------------------------------------|------------------------------------|--------------------------|----------------------|
| MRX2026-3xRBK00S                        | 1165603           | 501                                 | 360                                | 106x180x3                | 540                  |
| MRX2036-5xRBK00S                        | 1165685           | 681                                 |                                    | 106x180x5                | 720                  |
| MRX2046-6xRBK00S                        | 1165727           | 861                                 |                                    | 106x180x6                | 900                  |
| MRX2056-7xRBK00S                        | 1165769           | 1041                                |                                    | 106x180x7                | 1080                 |

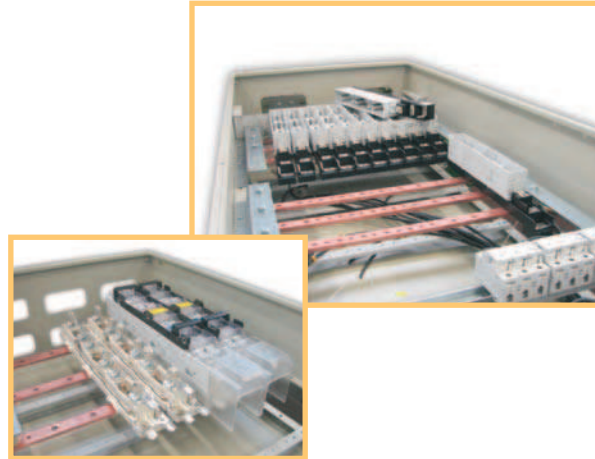
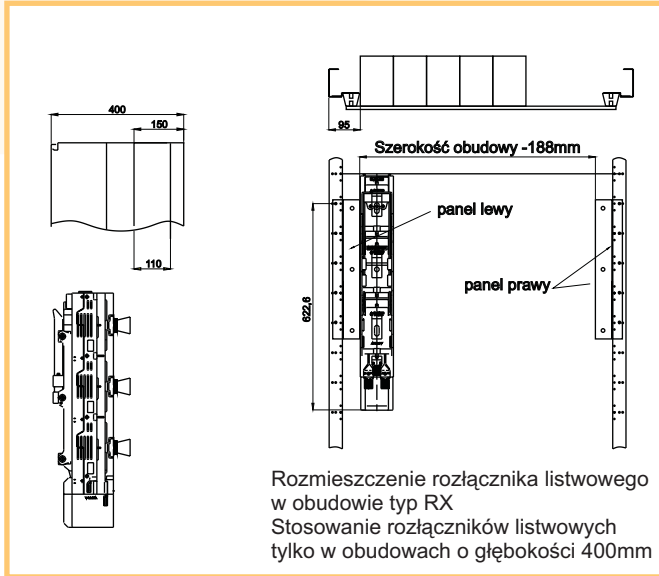


**Oslony maskujace do rozlacznikow kasetowych mocowanych na szyny typu LTL**

| Oslony do rozlacznikow<br><b>RBK00S</b> | Nr.<br>Katalogowy | <b>A</b><br>Szerokosc<br>maskownicy | <b>B</b><br>Wysokosc<br>maskownicy | <b>C x D</b><br>Wyciecie | Szerokosc<br>obudowy |
|---|-------------------|-------------------------------------|------------------------------------|--------------------------|----------------------|
| MRX2026-3xLTL00S                        | 1166103           | 501                                 | 360                                | 316x123                  | 540                  |
| MRX2036-5xLTL00S                        | 1166185           | 681                                 |                                    | 526x123                  | 720                  |
| MRX2046-6xLTL00S                        | 1166227           | 861                                 |                                    | 631x123                  | 900                  |
| MRX2056-7xLTL00S                        | 1166269           | 1041                                |                                    | 735x123                  | 1080                 |

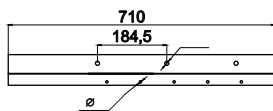


## Montaż rozłączników listwowych szynowych o rozstawie szyn 100 i 185mm

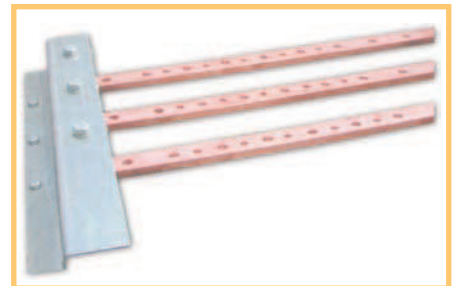
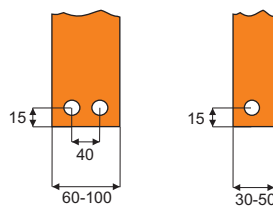
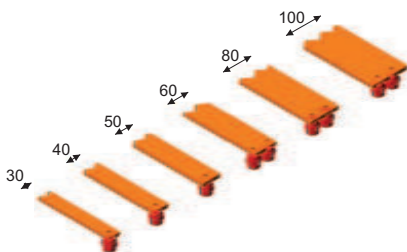


Pola szynowe są dostarczane w komplecie ze wspornikami oraz izolatorami, bez osłon pod aparaty

## Panel do montażu pola szynowego z izolatorami



## Montaż izolatorów na szynach prądowych



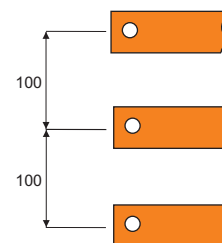


**Pola szynowe do rozłączników listwowych o rozstawie szyn 100mm**

| Szyny prądowe<br>400A | Nr.<br>Katalogowy | Rozstaw<br>szyn | Przekrój<br>szyny | Ilość<br>aparatury<br>do zabudowy | Długość<br>szyny | Szerokość<br>obudowy |
|-----------------------|-------------------|-----------------|-------------------|-----------------------------------|------------------|----------------------|
| RX-PSL26-100-40       | 1190542           | 100             | CU 25x10          | 8                                 | 474              | 540                  |
| RX-PSL36-100-40       | 1190544           |                 |                   | 11                                | 654              | 720                  |
| RX-PSL46-100-40       | 1190546           |                 |                   | 15                                | 834              | 900                  |



| Szyny prądowe<br>570A | Nr.<br>Katalogowy | Rozstaw<br>szyn | Przekrój<br>szyny | Ilość<br>aparatury<br>do zabudowy | Długość<br>szyny | Szerokość<br>obudowy |
|-----------------------|-------------------|-----------------|-------------------|-----------------------------------|------------------|----------------------|
| RX-PSL26-100-57       | 1190552           | 100             | CU 30x10          | 8                                 | 474              | 540                  |
| RX-PSL36-100-57       | 1190554           |                 |                   | 11                                | 654              | 720                  |
| RX-PSL46-100-57       | 1190556           |                 |                   | 15                                | 834              | 900                  |

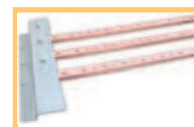


| Szyny prądowe<br>715A | Nr.<br>Katalogowy | Rozstaw<br>szyn | Przekrój<br>szyny | Ilość<br>aparatury<br>do zabudowy | Długość<br>szyny | Szerokość<br>obudowy |
|-----------------------|-------------------|-----------------|-------------------|-----------------------------------|------------------|----------------------|
| RX-PSL26-100-71       | 1190562           | 100             | CU 40x10          | 8                                 | 474              | 540                  |
| RX-PSL36-100-71       | 1190564           |                 |                   | 11                                | 654              | 720                  |
| RX-PSL46-100-71       | 1190566           |                 |                   | 15                                | 834              | 900                  |

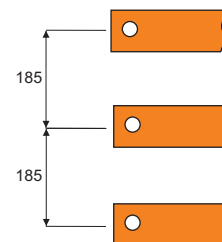
W skład zestawu wchodzi trzy szyny, uchwyty montażowe oraz izolatory wsporcze

**Pola szynowe do rozłączników listwowych o rozstawie szyn 185mm**

| Szyny prądowe<br>570A | Nr.<br>Katalogowy | Rozstaw<br>szyn | Przekrój<br>szyny | Ilość<br>aparatury<br>do zabudowy | Długość<br>szyny | Szerokość<br>obudowy |
|-----------------------|-------------------|-----------------|-------------------|-----------------------------------|------------------|----------------------|
| RX-PSL26-60-57        | 1190512           | 185             | CU 30x10          | 4                                 | 474              | 540                  |
| RX-PSL36-60-57        | 1190514           |                 |                   | 5                                 | 654              | 720                  |
| RX-PSL46-60-57        | 1190516           |                 |                   | 7                                 | 834              | 900                  |



| Szyny prądowe<br>715A | Nr.<br>Katalogowy | Rozstaw<br>szyn | Przekrój<br>szyny | Ilość<br>aparatury<br>do zabudowy | Długość<br>szyny | Szerokość<br>obudowy |
|-----------------------|-------------------|-----------------|-------------------|-----------------------------------|------------------|----------------------|
| RX-PSL26-60-71        | 1190522           | 185             | CU 40x10          | 4                                 | 474              | 540                  |
| RX-PSL36-60-71        | 1190524           |                 |                   | 5                                 | 654              | 720                  |
| RX-PSL46-60-71        | 1190526           |                 |                   | 7                                 | 834              | 900                  |



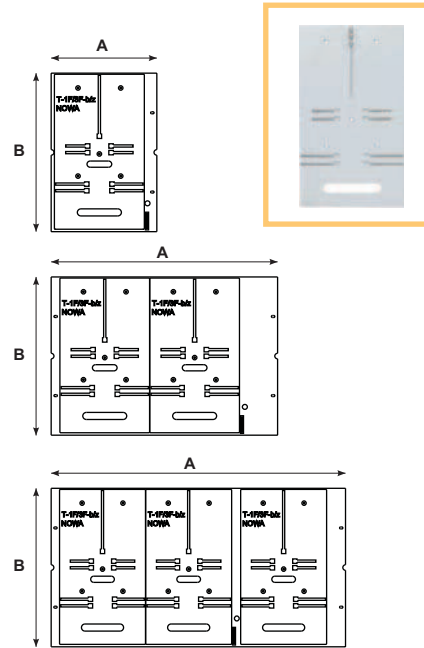
| Szyny prądowe<br>860A | Nr.<br>Katalogowy | Rozstaw<br>szyn | Przekrój<br>szyny | Ilość<br>aparatury<br>do zabudowy | Długość<br>szyny | Szerokość<br>obudowy |
|-----------------------|-------------------|-----------------|-------------------|-----------------------------------|------------------|----------------------|
| RX-PSL26-60-86        | 1190532           | 185             | CU 50x10          | 4                                 | 474              | 540                  |
| RX-PSL36-60-86        | 1190534           |                 |                   | 5                                 | 654              | 720                  |
| RX-PSL46-60-86        | 1190536           |                 |                   | 7                                 | 834              | 900                  |

W skład zestawu wchodzi trzy szyny, uchwyty montażowe oraz izolatory wsporcze

## Panele do montażu liczników i układów pomiarowych

| Panele do montażu tablic 1 fazowych | Nr. Katalogowy | A Szerokość | B Wysokość | Ilość liczników do zabudowy | Szerokość obudowy |
|-------------------------------------|----------------|-------------|------------|-----------------------------|-------------------|
| PRX11-1-1F                          | 1197002        | 235         | 270        | 1                           | 270               |
| PRX16-2-1F                          | 1197012        | 325         |            | 2                           | 360               |
| PRX26-3-1F                          | 1197032        | 505         |            | 3                           | 540               |
| PRX36-4-1F                          | 1197052        | 685         |            | 4                           | 720               |
| PRX46-5-1F                          | 1197072        | 865         |            | 5                           | 900               |
| PRX56-6-1F-Z                        | 1197092        | 1045        |            | 6                           | 1080              |

| Panele do montażu tablic 3 fazowych | Nr. Katalogowy | A Szerokość | B Wysokość | Ilość liczników do zabudowy | Szerokość obudowy |
|-------------------------------------|----------------|-------------|------------|-----------------------------|-------------------|
| PRX11-1-3F                          | 1197000        | 235         | 360        | 1                           | 270               |
| PRX16-1-3F                          | 1197010        | 325         |            | 1+zegar                     | 360               |
| PRX16-3F-Z                          | 1197011        | 325         |            | 2                           | 540               |
| PRX26-2-3F                          | 1197031        | 505         |            | 3                           | 720               |
| PRX36-3-3F                          | 1197050        | 685         |            | 4                           | 900               |
| PRX46-4-3F                          | 1197070        | 865         | 5          | 1080                        |                   |
| PRX56-5-3F                          | 1197090        | 1045        |            |                             |                   |



W skład zestawu wchodzi panel wraz z tablicami licznikowymi

## Montaż paneli licznikowych w rozdzielnicach

Panele licznikowe są montowane bezpośrednio do podstawy obudowy bez dodatkowych elementów przy pomocy blachokrętów 4,8x13. Panele licznikowe są przystosowane do montażu we wszystkich głębokościach obudów typu RX. Przy zastosowaniu tradycyjnych liczników indukcyjnych zaleca się stosowanie obudów o głębokości min 250mm.



Montaż licznika w obudowie

